



ŘEZÁNÍ A STŘÍHÁNÍ



MOTOROVÉ PILY



VYVĚTVOVACÍ PILY



ŘEZNÉ SOUPRAVY



ZAHRADNÍ NŮŽKY



PRODLOUŽENÉ
ZAHRADNÍ NŮŽKY



KOMBISYSTÉM



MULTISYSTÉM



ROZBRUŠOVACÍ
STROJE

ZVLÁDNĚTE KAŽDOU VÝZVU. SE SILOU A PRECIZNOSTÍ NAŠICH PIL.

Motorové pily pro soukromé uživatele	75	Elektrické motorové pily	90
Motorové pily pro zemědělství a zahradnictví	79	Příslušenství a díly pro motorové pily	92
Motorové pily pro lesnictví	81	Vyvětovací pily, příslušenství a díly	98
Motorové pily s pilovým řetězem s tvrdokovem	85	Pilové řetězy	112
Pily pro ošetřování stromů	86	Vodící lišty	117
Carvingové pily	88	Nástroje pro ošetřování rezných souprav	126
Pila pro záchranáře	89		

MOTOROVÉ PILY DETAILNĚ



07 STARTOVÁNÍ NEZATĚŽUJÍCÍ KLOUBY

08 SNADNÉ DOPLŇOVÁNÍ PALIVA

02 DLOUHÁ ŽIVOTNOST

01 NÍZKÉ NÁROKY NA
ÚDRŽBU PŘI PRÁCI

05 MIMOŘÁDNĚ
SNADNÉ
OVLÁDÁNÍ

06 STARTOVÁNÍ
ŠETŘÍCÍ SÍLY

08 SNADNÉ DOPLŇOVÁNÍ
PALIVA



09 VELMI LEHKÉ STARTOVÁNÍ

10 SNADNÉ NAPÍNÁNÍ ŘETĚZU

04 DÁVKOVÁNÍ MNOŽSTVÍ OLEJE
PODLE POTŘEBY

03 STÁLE PLNÝ VÝKON

TECHNIKA

- 01 SYSTÉM VZDUCHOVÉHO FILTRU S PŘEDŘAZENÝM ODLUČOVÁNÍM**
Nabízí podstatně delší životnost filtru v porovnání s běžnými systémy vzduchového filtru.
- 02 HD2 FILTR**
Zamezí přístupu jemného prachu do motoru, což je zárukou dlouhé životnosti. Snadno se vyčistí vymytím.
- 03 STIHL M-TRONIC**
 Vyžaduje pro studený start jedinou startovací polohu na kombinované ovládací páčce. Umožňuje dát plný plyn ihned po nastartování. Vypočítá potřebné množství paliva a dávkuje ho je podle skutečné potřeby.
- 04 OLEJOVÉ ČERPADLO S REGULACÍ MNOŽSTVÍ**
Umožňuje uživateli nastavit přesné dávkování dodávaného množství oleje odpovídající potřebě.
- 05 STIHL INJECTION**
 „i“ znamená nejlepší poměr výkonu a hmotnosti, kompaktní konstrukci a optimální výkon motoru. Ovládání je snadnější než kdykoli dříve. Kombinovaná páčka již není třeba - pro vypnutí jednoduše stisknete „Stop“.

POHODLÍ

- 06 DEKOMPRESNÍ VENTIL**
Snižuje sílu potřebnou na startování a výrazně tak usnadňuje startování motorové pily.
- 07 STIHL ELASTOSTART**
Speciální startovací rukojeť umožňuje rovnoměrné startování bez trhavých silových špiček.
- 08 UZÁVĚR NÁDRŽE NEVYŽADUJÍCÍ NÁRADÍ**
Umožňuje rychlé, nekomplikované otevírání a zavírání uzávěru nádrže bez použití nářadí.
- 09 STIHL ERGOSTART**
Zajišťuje komfortní a pohodlné startování bez prudkého tahání za startovací lanko. Pružina mezi cívkou pro startovací lanko a klikovým hřídelem přebírá práci při startování.
- 10 ZAŘÍZENÍ PRO RYCHLONAPÍNÁNÍ ŘETĚZU STIHL**
S rychlonapínáním řetězu STIHL je možno pilový řetěz zcela snadno nastavovat, a to bez použití nářadí a bez kontaktu s ostrým pilovým řetězem. Jednoduše povolíte kryt řetězky a otáčíte stavěcím kolečkem tak dlouho, dokud nedosáhnete optimálního napnutí řetězu.

MOTOROVÉ PILY PRO SOUKROMÉ UŽIVATELE

- Pro práce v soukromé sféře a pro řemeslníky
- Obzvláště vhodné k řezání palivového dřeva
- Pro péči o pozemek
- Kácení menších stromů
- Ke stavbám ze dřeva



MSA 60 C-B

36 V • 0,9 kW[Ⓢ] • 2,5[Ⓢ] / 2,9 kg[Ⓢ]



Lehká akumulátorová pila s komfortním ovládním pro příležitostnou péči o pozemek a jednoduché řemeslnické práce. Pilový řetěz 1/4"-PM3 pro vysoký řezný výkon a čistý vzhled řezu, ergonomická ovládací páčka s funkcí potenciometru k plynulé regulaci otáček, rychlé napínání řetězu STIHL k napínání pilového řetězu bez použití nářadí, průhledná olejová nádrž pro snadnou vizuální kontrolu naplnění.

MSA 60 C-B bez akumulátoru a nabíječky[Ⓢ]

Délka lišty 30 cm

Sada MSA 60 C-B s AK 20 a AL 101[Ⓢ]

Délka lišty 30 cm

Sada MSA 60 C-B s 2x AK 20 a AL 101[Ⓢ]

Délka lišty 30 cm



MSA 70 C-B

36 V • 1,1 kW[Ⓢ] • 2,5[Ⓢ] / 2,9 kg[Ⓢ]



Lehká akumulátorová pila s komfortním ovládním s řezným výkonem vyšším o 25% oproti MSA 60 C-B. Ideálně se hodí pro příležitostnou údržbu pozemku, k řezání ležících polen i na jednoduché řemeslnické práce. Pilový řetěz 1/4"-PM3 pro vysoký řezný výkon a čistý vzhled řezu, ergonomická ovládací páčka s funkcí potenciometru k plynulé regulaci otáček, rychlé napínání řetězu STIHL k napínání pilového řetězu bez použití nářadí, průhledná olejová nádrž pro snadnou vizuální kontrolu naplnění.

MSA 70 C-B bez akumulátoru a nabíječky[Ⓢ]

Délka lišty 30 cm

Sada MSA 70 C-B s AK 30 a AL 101[Ⓢ]

Délka lišty 30 cm

Sada MSA 70 C-B s 2x AK 30 a AL 101[Ⓢ]

Délka lišty 30 cm

ČAS NA POBYT VENKU. S NOVÝMI ŘETĚZOVÝMI PILAMI STIHL.



At' už jde o řezání palivového dřeva, údržbu pozemků nebo kácení menších stromů - s našimi základními modely MS 162, MS 172, MS 182 a MS 212 nabízíme přesně tu správnou motorovou pilu pro každý požadavek. Všechny modely jsou vybaveny motorem STIHL 2-MIX, antivibračním systémem STIHL a jednopákovým ovládním a nabízejí optimální kombinaci vysokého výkonu, spolehlivosti a úsporného používání. Modely MS 162 a MS 172 nabízejí osvědčenou kvalitu STIHL při atraktivním poměru ceny a výkonu, zatímco modely MS 182 a MS 212 se vyznačují dlouhými intervaly údržby a zvýšeným komfortem.



NOVINKA MS 162

30,1 cm³ • 1,2 kW / 1,6 k • 4,5 kg[Ⓞ]

Základní model pro řezání palivového dřeva a menší údržbové práce. S výkonným motorem STIHL 2-MIX, bočním napínáním řetězu, antivibračním systémem STIHL a kombinovanou pákou s funkcí stop pro snadné opětovné spuštění zahřáté řetězové pily po krátké přestávce v práci. Jednopákové ovládní umožňuje ovládat všechny funkce, jako je start, chod a zastavení, pouze jednou rukou.

Délka lišty **30 cm**



JEN DO VYPRODÁNÍ ZÁSOCI! MS 170

30,1 cm³ • 1,2 kW / 1,6 k • 4,1 kg[Ⓞ]

Základní model pro řezání palivového dříví. Snadné ovládní díky kombinované páčce.

Délka lišty **30 cm**



JEN DO VYPRODÁNÍ ZÁSOCI! MS 171

31,8 cm³ • 1,3 kW / 1,8 k • 4,3 kg[Ⓞ]

Moderní pila k řezání palivového dříví a pro údržbu pozemků. Boční zařízení k napínání řetězu pro bezpečné a snadné napínání řetězu, systém vzduchového filtru s předřazeným odlučováním zabraňuje předčasnému znečištění vzduchového filtru.

Délka lišty **30 cm**



NOVINKA MS 172

31,8 cm³ • 1,4 kW / 1,9 k • 4,5 kg[Ⓞ]

Kompaktní řetězová pila pro údržbu pozemků. S výkonným motorem STIHL 2-MIX a pilovým řetězem 3/8" PM3 pro velmi dobrý řezný výkon a přesné řezy. Antivibrační systém STIHL pro práci s nízkou únavou, boční napínání řetězu pro bezpečné napínání pilového řetězu, kombinovaná páka s funkcí Stop pro snadné opětovné spuštění zahřáté řetězové pily po krátkých přestávkách v práci. Pohodlné jednopákové ovládní pro provádění všech funkcí, jako je start, řezání a zastavení, pouze jednou rukou.

Délka lišty **35 cm**



JEN DO VYPRODÁNÍ ZÁSOCI! MS 180

31,8 cm³ • 1,4 kW / 1,9 k • 4,1 kg[Ⓞ]

Základní model pro řezání palivového dříví. Boční napínání řetězu k bezpečnému a jednoduchému napínání řetězu. Verze dlouhá 35 cm k řezání silnějších větví.

Délka lišty **35 cm**



JEN DO VYPRODÁNÍ ZÁSOCI! MS 181

31,8 cm³ • 1,5 kW / 2,0 k • 4,3 kg[Ⓞ]

Velmi dobrá pila pro údržbu pozemků. Moderní výbava jako MS 171. Díky zvýšenému výkonu je použitelná jako verze o délce 35 cm i ke kácení menších stromů. Kovový doraz pro snadné a přesné vedení pily v řezu.

Délka lišty **35 cm**

Další verze:
MS 181 C-BE **35 cm**



STRANA **94**

BRAŠNA NA MOTOROVOU PILU »TIMBERSPORTS® EDITION«

Ideální pro přehledné uložení a přepravu motorových pil a příslušenství - naše flexibilní a odolná brašna z vodoodpudivého materiálu v designu TIMBERSPORTS®



VHODNÁ PALIVA A MAZIVA

NALEZNETE **OD STRANY 342**



NOVINKA MS 182

35,8 cm³ • 1,6 kW / 2,2 k • 4,6 kg[ⓐ]

Kompaktní a všestranná řetězová pila pro údržbu soukromých pozemků i pro použití v zahradnictví a terénních úpravách nebo v řemesle. S výkonným motorem STIHL 2-MIX pro velmi dobrý řezný výkon, antivibračním systémem STIHL pro práci s nízkou únavou, bočním napínáním řetězu pro snadné a bezpečné napínání pilového řetězu, víčkem palivové nádrže bez použití nářadí a stabilním kovovým drápkovým plotem pro přesné řezání. Komfortní jednopákové ovládání pro pohodlné ovládání všech funkcí jednou rukou.

Délka lišty 35 cm



JEN DO VYPRODÁNÍ ZÁSOBI MS 211

35,2 cm³ • 1,7 kW / 2,3 k • 4,3 kg[ⓐ]

Dobrá pro řezání palivového dříví. Boční zařízení k napínání řetězu, přestavba na letní a zimní provoz pro dobrý chod za všech podmínek, pilový řetěz 3/8"-PM3 pro dobrý řezný výkon.

Délka lišty 35 cm

Další verze:
MS 211 C-BE 35 cm



NOVINKA MS 212

38,6 cm³ • 1,8 kW / 2,4 k • 4,6 kg[ⓐ]

Výkonná a všestranná řetězová pila pro údržbu soukromých pozemků, zahradní a terénní úpravy i pro stavební práce se dřevem a kácení menších stromů. Motor STIHL 2-MIX zajišťuje velmi dobrý řezný výkon při nízké spotřebě. S antivibračním systémem STIHL, bočním napínáním řetězu, beznastrojovým uzávěrem palivové nádrže, kombinovanou pákou s funkcí stop a jednopákovým ovládáním pro snadnou a pohodlnou manipulaci s řetězovou pilou. Robustní kovový drápkový doraz pro pevné usazení pily na dřevě a přesný řez.

Délka lišty 35 cm

Další verze:
MS 212 C-BE 35 cm



MS 231

42,6 cm³ • 2,0 kW / 2,7 k • 4,8 kg[ⓐ]

Velmi vhodná pro řezání palivového dříví. Boční zařízení k napínání řetězu pro bezpečné a snadné napínání řetězu, systém filtrace vzduchu s předřazeným odlučováním pro dlouhou životnost filtru, uzávěry nádrže nevyžadující použití nářadí pro snadné a bezpečné doplňování paliva, rychlý přístup v případě servisu díky jednoduchému krytu motoru.

Délka lišty 35 cm

Další verze:
MS 231 C-BE 35 cm



MS 251

45,6 cm³ • 2,2 kW / 3,0 k • 4,8 kg[ⓐ]

Vhodná pro přípravu palivového dříví v lese. Boční napínání řetězu, robustní řezná souprava s dlouhou životností a pilovým řetězem 3/8"-PM3 a vodící lištou Light O4.

Délka lišty 35 cm

B = STIHL rychloupínání řetězu
C = komfortní verze
E = STIHL ErgoStart

ⓐ Hmotnost s prázdnou nádrží, bez vodící lišty a pilového řetězu
ⓑ Další srovnávací hodnoty k benzinovým motorovým pilám naleznete na straně 102
ⓒ Hmotnost bez akumulátoru, vodící lištou a pilovým řetězem

MOTOROVÉ PILY PRO ZEMĚDĚLSTVÍ A ZAHRADNICTVÍ

- Pro použití v zemědělství, při údržbě krajiny a pro řemeslníky
- K řezání palivového a stavebního dřeva



APM
SYSTEM
AP 300 S

MSA 160 C-B

36 V • 1,5 kW[ⓐ] • 3,1[ⓑ] / 3,5 kg[ⓐ]



Robustní akumulátorová řetězová pila pro široké spektrum prací se dřevem v oblastech citlivých na hluk. Snadné a pohodlné ovládání. Pilový řetěz 1/4" PM3 pro vysoký řezný výkon a přesné řezy, ergonomická ovládací rukojeť s funkcí potenciometru pro plynulou regulaci otáček, rychlé napínání řetězu STIHL, průhledná olejová nádrž s víčkem nevyžadující použití nářadí.

MSA 160 C-B bez akumulátoru a nabíječky[ⓐ]
Délka lišty 30 cm



APM
SYSTEM
AP 300 S

MSA 200 C-B

36 V • 1,8 kW[ⓐ] • 3,1[ⓑ] / 3,5 kg[ⓐ]



Robustní a výkonná akumulátorová motorová pila pro všestranné použití, jako je kácení, odvětvování, stavění ze dřeva nebo údržba mladých porostů. S pilovým řetězem STIHL 3/8"-PS3 Pro pro optimalizovanou energetickou účinnost a až o 20 % vyšší řezný výkon ve srovnání s pilovým řetězem STIHL 3/8" PS. Snadná a pohodlná manipulace, ergonomická ovládací páka s funkcí potenciometru pro plynulou regulaci otáček, rychloupínání řetězu STIHL a průhledná olejová nádrž s víčkem bez použití nářadí. Stabilní kovový zásek pro bezpečné a přesné vedení motorové pily po dřevě

MSA 200 C-B bez akumulátoru a nabíječky[ⓐ]
Délka lišty 35 cm

ⓐ Hmotnost bez akumulátoru, s vodící lištou a pilovým řetězem
ⓑ S vodící lištou a pilovým řetězem
ⓒ Vysvětlení symbolů na straně 442





MS 271

50,2 cm³ • 2,6 kW / 3,5 k • 5,6 kg^①



Pro přípravu palivového dřeva. Systém vzduchového filtru s odlučováním hrubých nečistot pro dlouhou životnost filtru, uzávěry nádrží nevyžadující použití nářadí pro bezpečné a snadné doplňování paliva, rychlý přístup v případě servisu díky jednodílnému krytu motoru. Profesionální řezná souprava s roztečí řetězu .325" RM.

Délka lišty **37 cm**



APIII
SYSTEM
AP 300 S

MSA 220 C-B

36 V • 2,1 kW^① • 3,1^② / 3,7 kg^③



Robustní a vysoce výkonná akumulátorová pila pro mnohostranná použití, jako je kácení, vyvětňování, řezání nebo stavební práce se dřevem. S novým pilovým řetězem STIHL 3/8" PS3 Pro pro řezný výkon o 10% vyšší oproti 3/8" PS, optimalizovaná efektivita využití energie a tím také o 10% vyšší počet řezů na jedno nabití akumulátoru. Snadné a komfortní ovládání, ergonomická ovládací rukojet s funkcí potenciometru pro plynulou regulaci otáček, rychlé napínání řetězu STIHL, průhledná olejová nádrž s uzávěrem nádrže nevyžadující použití nářadí. Stabilní kovová ozubená opěrka pro spolehlivé a přesné vedení motorové pily ve dřevu.

MSA 220 C-B bez akumulátoru a nabíječky^④

Délka lišty **35 cm**



MS 291

55,5 cm³ • 2,8 kW / 3,8 k • 5,6 kg^①



Velmi dobrá pro přípravu palivového dříví. Systém vzduchového filtru s předřazeným odlučováním pro dlouhou životnost filtru, uzávěry nádrže nevyžadující použití nářadí pro snadné a bezpečné doplňování paliva, pilový řetěz 325" RM s výborným řezným výkonem.

Délka lišty **40 cm**

MOTOROVÉ PILY PRO LESNICTVÍ

- Výkonné, s dlouhou životností a skvělým poměrem hmotnosti a výkonu
- Pro všechny lesnické práce jako kácení stromů, probírky a odvětvování
- Komfort pro dlouhotrvající práci: například účinný antivibrační systém či pohodlná kontrola stavu paliva a řetězového oleje
- Mnoho modelů je sériově vybaveno STIHL M-Tronic



MS 311

59,0 cm³ • 3,1 kW / 4,2 k • 6,2 kg^①



Pro těžbu palivového dříví ve středně silných porostech. Systém vzduchového filtru s předřazeným odlučováním pro velmi dlouhou životnost filtru, dekompresní ventil pro startování šetřící síly.

Délka lišty **40 cm**



MS 391

64,1 cm³ • 3,3 kW / 4,5 k • 6,2 kg^①



Velmi vhodná k těžbě palivového dříví a pro stavební práce ze dřeva. Systém vzduchového filtru s předřazeným odlučováním pro velmi dlouhou životnost filtru, dekompresní ventil pro startování šetřící síly.

Délka lišty **40 cm**



Videonávod na čištění látkového vzduchového filtru pomocí přípravku STIHL VarioClean.

B = STIHL rychloupínání řetězu
C = komfortní verze

① Další srovnávací hodnoty k benzinovým motorovým pilám naleznete na straně 104
② Hmotnost bez akumulátoru, vodící lištou a pilovým řetězem
③ Hmotnost bez akumulátoru, s vodící lištou a pilovým řetězem
④ S vodící lištou a pilovým řetězem

① Hmotnost s prázdnou nádrží, bez vodící lišty a pilového řetězu
② Vysvětlení symbolů na straně 442
③ Vysvětlení certifikačních značek na straně 451





APIII
SYSTEM
AP 500 S

MSA 300 C-O36 V • 3,0 kW[Ⓞ] • 4,5[Ⓞ] / 5,4 kg[Ⓞ]

První akumulátorová motorová pila STIHL pro profesionální použití. Vysoký výkon se třemi volitelnými provozními režimy pro optimální práci v různých aplikacích. S pilovým řetězem STIHL .325"-RS Pro a vodící lištou Light O4 pro mimořádně silný řezný výkon. Jednoduchá a pohodlná manipulace díky intuitivnímu ovládacímu a oznamovacímu panelu s LED displejem a ovládací rukojeti s funkcí potenciometru pro plynulou regulaci otáček. Antivibrační systém STIHL, integrovaný filtr chladicího vzduchu a sériový snímač oleje s LED indikátorem nedostatku oleje.

MSA 300 C-O bez akumulátoru a nabíječky[Ⓞ]Délka lišty **40 cm**

! Poznámka: MSA 300 lze v plném rozsahu používat pouze s akumulátorem STIHL AP 500 S. Použití jiných akumulátorů nezaručuje využití všech funkcí ani maximálního výkonu pily.

**PROFI TIP**

Filtr z netkané textilie použitý v MSA 300 zaručuje konstantní výkon i při nejvyšším zatížení. Jeho filtrační materiál s mimořádně jemnými póry zamezuje vnikání i velmi jemného prachu a nečistot do výkonné elektroniky a elektromotoru. Demontovaný látkový vzduchový filtr můžete snadno vyčistit pomocí naší sady Care & Clean Kit MS Plus. Při praní ochranného vybavení můžete do pračky přidat i filtr. Nejprve jej postříkejte přípravkem VarioClean Eco, nechte krátce působit a poté jej v příložené zince vložte do pračky. Případně filtr můžete postříkat přípravkem STIHL VarioClean a po krátké době působení opláchnout teplou vodou.

➔ **Náš speciální čisticí prostředek STIHL VarioClean Eco naleznete na stránce 351.**

**MS 241 C-M**42,6 cm³ • 2,3 kW / 3,1 k • 4,5 kg[Ⓞ]

Vynikající pro těžbu drobného dřeva. Sériově se STIHL M-Tronic. Dlouhodobý systém vzduchového filtru s HD2 filtrem pro dlouhé intervaly čištění, matice na krytu řetězky zabezpečená proti ztrátě; pilový řetěz 3/8"-PS pro vysoký řezný výkon.

Délka lišty **35 cm****MS 261 C-M**50,2 cm³ • 3,0 kW / 4,1 k • 4,9 kg[Ⓞ]

Velmi dobrá pila pro práci ve slabých a středních porostech. Snadné startování díky jedné startovací poloze a funkci tlačítka Stop. Dlouhodobý systém vzduchového filtru s HD2 filtrem pro dlouhé intervaly čištění, matice na krytu řetězky zabezpečené proti ztrátě. S vodící lištou Light O4 a pilovým řetězem .325"-RS Pro pro velmi vysoký řezný výkon.

Délka lišty **37 cm****Další verze:**MS 261 **37 cm**MS 261 C-M VW **37 cm**

C = komfortní verze
M = STIHL M-Tronic
O = senzor stavu oleje

V = elektrické předehřívání karburátoru
W = elektricky vyhřívání rukojeti

Ⓞ Další srovnávací hodnoty k benzinovým motorovým pilám naleznete na straně 104
Ⓞ Hmotnost bez akumulátoru, vodící lištou a pilovým řetězem
Ⓞ Hmotnost bez akumulátoru, s vodící lištou a pilovým řetězem
Ⓞ S vodící lištou a pilovým řetězem

**MS 362 C-M**59,0 cm³ • 3,5 kW / 4,8 k • 5,6 kg[Ⓞ]

Vhodná pro práci ve středně silných porostech. Dlouhodobý systém vzduchového filtru s filtrem HD2 pro velmi dobrý filtrační účinek, STIHL M-Tronic pro vždy optimální výkon motoru. Jednoduché starty motoru díky funkci studeného startu a tlačítku stop. Matice odolné proti ztrátě na krytu řetězového kola zjednodušují výměnu řetězu.

Délka lišty **40 cm****Další verze:**MS 362 **40 cm**MS 362 C-M VW **40 cm****MS 400 C-M**66,8 cm³ • 4,0 kW / 5,4 k • 5,8 kg[Ⓞ]

Celosvětově první motorová pila s pístem z hořčíku pro vynikající poměr výkonu na jednotku hmotnosti a také vysoké maximální otáčky. Motorová pila STIHL s vysokým řezným výkonem pro profesionální použití v lesnictví. Ideálně se hodí k těžbě, odvětvování a zpracování dřeva ve středních porostech. Dlouhodobý systém vzduchového filtru s HD2 filtrem pro velmi dobrou účinnost filtru. Snadné a bezpečné startování díky jedné startovací poloze a funkci tlačítka Stop, STIHL M-Tronic pro neustále optimální výkon motoru. Matice na krytu řetězového kola zajištěné proti ztrátě, beznářadové uzávěry palivových nádrží umožňují snadné a bezpečné plnění provozních hmot.

Délka lišty **40 cm**

Ⓞ Hmotnost s prázdnou nádrží, bez vodící lišty a pilového řetězu
Ⓞ Vysvětlení symbolů na straně 442
Ⓞ Vysvětlení certifikačních značek na straně 451

**MS 462 C-M**72,2 cm³ • 4,4 kW / 6,0 k • 6,0 kg[Ⓞ]

Nejlehčí vysoce výkonná pila třídy o zdvihovém objemu 70 cm³. Mimořádně dobře ovladatelná s vynikajícím zrychlením. Ke kácení a vyvětlování středních a silných porostů. Sériově s STIHL M-Tronic, vysoce výkonné olejové čerpadlo s možností regulace dodávaného množství pro vysoký dopravní výkon a systém vzduchového filtru s HD2 filtrem s velmi dobrou filtrační účinností. Matice na krytu řetězového kola zabezpečené proti ztrátě usnadňují výměnu řetězu, uzávěry nádrže nevyžadující použití nářadí pro snadné a bezpečné plnění provozních látek.

Délka lišty **40 cm**Délka lišty **45 cm****Další verze:**MS 462 **40 cm****45 cm**MS 462 C-M VW **40 cm****45 cm****OZNAČENÍ C V NÁZVU PRODUKTU ZNAČÍ KOMFORT.**

Mnoho strojů STIHL je standardně vybaveno speciálními funkcemi pro větší komfort, které poznáte podle písmene C v názvu výrobku, např. MS 462 C-M: písmeno M znamená STIHL M-Tronic.

**VHODNÁ PALIVA A MAZIVA**NALEZNETE **OD STRANY 342**

**MS 500i**79,2 cm³ • 5,0 kW / 6,8 k • 6,2 kg[ⓐ]

První motorová pila s elektronickým vstřikováním paliva STIHL Injection. Nejlepší poměr výkonu a hmotnosti na trhu. Ideálně vhodná pro těžbu a zpracování silných kmenů díky lehké konstrukci a vynikajícímu zrychlení. Optimalizovaná ozubená opěrka, HD2 filtr s velmi dobrou účinností filtru, matice na krytu řetězového kola zabezpečené proti ztrátě a víko filtru nevyžadující použití náradí, vysoce výkonné olejové čerpadlo s možností regulace dodávaného množství, uzávěry nádrže nevyžadující použití náradí pro snadné a bezpečné doplňování provozních látek.

Délka lišty **50 cm[ⓑ]**

Další verze:
MS 500i W **50 cm[ⓑ]**

**MS 661**91,1 cm³ • 5,4 kW / 7,3 k • 7,4 kg[ⓐ]

Pila používaná mimo jiné ve světové sérii STIHL TIMBERSPORTS®. Pila na tvrdé dřevo pro nejnáročnější použití v oblasti lesního hospodářství. Jedna startovací poloha a funkce stop tlačítka zaručují jednoduchý start, s vysoce výkonným olejovým čerpadlem s regulací množství pro vysoký čerpací výkon, nový filtr HD2 s velice dobrým filtračním účinkem.

Délka lišty **50 cm[ⓑ]**

Další verze:
MS 661 C-M W **50 cm[ⓑ]**

**MS 881**121,6 cm³ • 6,4 kW / 8,7 k • 9,9 kg[ⓐ]

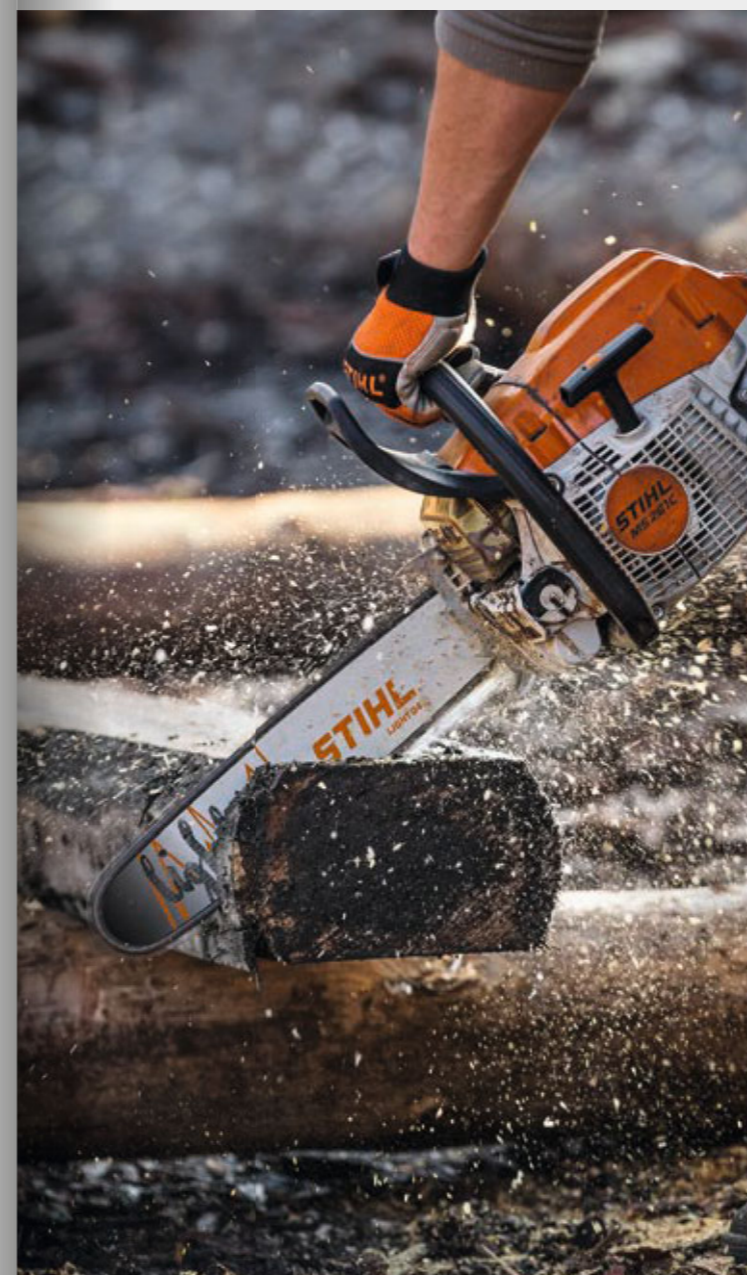
Nejsilnější motorová pila na světě! Extrémně vysoký výkon, ideální pro profesionální těžbu přesílených stromů. Motor STIHL 2-MIX s vysokým výkonem a kroutícím momentem při efektivním využití paliva. Tlačítko stop - funkce vypnutí motoru, kdy ohřátý motor řetězové pily je vždy připraven ke spuštění. Vzduchový filtr HD2 zajišťuje dlouhou životnost motoru. Matice na krytu řetězového kola, jištěné proti ztrátě, zjednodušují výměnu řetězu, Beznářadové uzávěry nádrží pro snadné a bezpečné plnění provozními materiály.

Délka lišty **75 cm**STRANA **96****MODULÁRNÍ SYSTÉM
POPURHŮ ADVANCE X-FLEX**

Abyste byli ideálně vybaveni pro práci v lese, je tu nový modulární systém popruhů ADVANCE X-Flex od společnosti STIHL. Různé popruhy, brašny a držáky nabízejí flexibilní řešení pro uložení potřebného vybavení a maximální ergonomii při práci.


**MOTOROVÉ
PILY S PILOVÝMI
ŘETĚZY S
TVRDOKOVEM**

- Pro profesionální i hobby uživatele
- Pilové řetězy s tvrdokovem, které vydrží až desetkrát déle ostré
- Zejména vhodné na znečištěné dřevo

**JEN DO VYPRODÁNÍ ZÁSOBI!****MS 211 S PILOVÝM ŘETĚZEM DURO-3**35,2 cm³ • 1,7 kW / 2,3 k • 4,3 kg[ⓐ]

Systém vzduchového filtru s předřazeným odlučováním s dobrou životností filtru, uzávěry nádrže nevyžadující použití náradí pro snadné a bezpečné doplňování paliva, sériově s pilovým řetězem Duro 3 s tvrdokovem a tím vhodná pro použití na znečištěné dřevo.

Délka lišty **35 cm****PILOVÉ ŘETĚZY S TVRDOKOVEM DURO 3**

 Označení Duro je používáno pro speciální tvrdokovové řetězy STIHL. Ty jsou určeny zejména pro řezání znečištěného dřeva, například dřeva ležícího volně na zemi. Při běžném provozu se podstatně prodlouží interval pro ostření řetězu, protože tyto řetězy zůstanou až desetkrát delší dobu ostré, než je obvyklé u standardních pilových řetězů.

STRANA **115****PILOVÉ ŘETĚZY S TVRDOKOVEM**

Obzvláště robustní pilové řetězy odolné proti opotřebení díky speciální tvrdokovové vrstvě.



PILY PRO OŠETŘOVÁNÍ STROMŮ

- Lehké speciální motorové pily pro vyškolené arboristy a stromolezce
- Speciální stroje pro údržbu stromů na vlastní zahradě i pro profesionální arboristy
- S precizním vedením
- Optimální ergonomie
- Akumulátorová motorová pila pro použití v klidových zónách



APIII
SYSTEM
AP 200

MSA 161 T

36 V • 1,25 kW[ⓐ] • 2,1[ⓑ] / 2,5 kg[ⓐ]



Lehká profesionální akumulátorová pila k ošetřování stromů[ⓐ] pro použití v oblastech citlivých na hluk. S pilovým řetězem 1/4" PM3 pro jemný řez a vysoký řezný výkon, matice na krytu řetězky zabezpečená proti ztrátě.

MSA 161 T bez akumulátoru a nabíječky[ⓐ]
Délka lišty 25 cm



APIII
SYSTEM
AP 300 S

MSA 220 TC-O

36 V • 2,1 kW[ⓐ] • 2,7[ⓑ] / 3,3 kg[ⓐ]



Výkonná profesionální akumulátorová pila k ošetřování stromů[ⓐ], zejména pro odstraňování částí kmene, úpravy koruny nebo odstraňování odumřelého dřeva. S pilovým řetězem STIHL 3/8"-PS3 Pro pro optimalizovanou energetickou účinnost a až o 20 % vyšší řezný výkon ve srovnání s pilovým řetězem STIHL 3/8" PS. Obzvláště komfortní ovládání díky elektronickému ovládacímu systému s uvolňovacím tlačítkem pro snadnou aktivaci pily. Ovládací panel s LED displejem otočným o 180° pro informování o provozním stavu motorové pily a aktivované řetězové brzdy. Sériově se senzorem stavu oleje a LED displejem k aktivnímu informování při nedostatku oleje. Vzduchový filtr se snadným čištěním pro dlouhou životnost a optimální chlazení motoru, boční napínání řetězu, uzávěr olejové nádrže nevyžadující použití nářadí, matice na krytu řetězky zabezpečená proti ztrátě.

MSA 220 TC-O bez akumulátoru a nabíječky[ⓐ]
Délka lišty 30 cm[ⓐ]



MS 151 TC-E

23,6 cm³ • 1,1 kW / 1,5 k • 2,6 kg[ⓐ]

Nejlehčí pila k ošetřování stromů od značky STIHL. Ideální pro všestranné práce při ošetřování stromů, jako odstraňování uhynulého dřeva, úpravy v koruně nebo odstraňování výhonů na kmeni a větvích. Ruční palivové čerpadlo a STIHL ErgoStart zaručují snadné startování. Sériově s pilovým řetězem 1/4"-PM3 pro jemný řez. Motor STIHL 2-MIX pro vyšší řezný výkon.

Délka lišty 30 cm



MS 194 T

31,8 cm³ • 1,4 kW / 1,9 k • 3,3 kg[ⓐ]

Všestranné pila k ošetřování stromů od značky STIHL. Pro různé práce, jako úprava koruny, odstraňování mrtvého dřeva nebo výmladků na kmenu a větvích. S pilovým řetězem PM3 pro jemný řez. Vysoký řezný výkon díky motoru STIHL 2-MIX.

Délka lišty 30 cm



AKTIVNÍ INFORMACE PŘI NEDOSTATKU OLEJE

Akumulátorové pily MSA 220 TC-O a MSA 300 C-O jsou vybaveny integrovaným senzorem stavu oleje. Pokud dojde k nedostatku oleje pro mazání řetězu, rozsvítí se příslušná kontrolka LED v ovládacím panelu pily červeně. Je-li v systému dostatečné množství oleje, LED dioda nesvítí. Naše doporučení maziva na řetězy jsou STIHL SynthPlus, STIHL BioPlus a STIHL ForestPlus. Více na straně 347.

[ⓐ] Hmotnost s prázdnou nádrží, bez vodící lišty a pilového řetězu
[ⓑ] Vysvětlení symbolů na straně 442
[ⓐ] Vysvětlení certifikačních značek na straně 451



MS 201 TC-M

35,2 cm³ • 1,8 kW / 2,4 k • 3,7 kg[ⓐ]

Nejvýkonnější pila STIHL k ošetřování stromů. Sériově se STIHL M-Tronic s funkcí kalibrace pro optimální výkon motoru od samého začátku. S pilovým řetězem STIHL 3/8"-PS3 Pro pro optimalizovanou energetickou účinnost a až o 20 % vyšší řezný výkon ve srovnání s pilovým řetězem STIHL 3/8" PS. Matice odolná proti ztrátě na krytu řetězového kola.

Délka lišty 30 cm



VHODNÁ PALIVA A MAZIVA

NALEZNETE OD STRANY 342

C = komfortní verze
E = STIHL ErgoStart
M = STIHL M-Tronic
O = senzor stavu oleje
T = horní rukojeť
[ⓐ] Další srovnávací hodnoty k benzínovým pilám naleznete na straně 106
[ⓑ] Hmotnost bez akumulátoru, vodící lišty a pilového řetězu
[ⓐ] Hmotnost bez akumulátoru, s vodící lišty a pilovým řetězem

[ⓐ] Speciálně koncipováno pro práce v korunách stromu a výhradně určeno pro vyškolené uživatele v oblasti péče o stromy
[ⓑ] S vodící lišty a pilovým řetězem
[ⓐ] S lehkou lišty



CARVINGOVÉ PILY

- Speciální motorové pily pro řezbářství a péči o stromy
- Ideální pro jemné vyřezávání a kontury
- Obzvláště lehké, snadno ovladatelné a s nízkými vibracemi.
- Extrémně nízký zpětný ráz Carvingová lišta s optickou vodící pomůckou



MS 151 C-E

23,6 cm³ • 1,1 kW / 1,5 k • 2,8 kg[Ⓞ]

Nejlehčí řezbářská pila STIHL. Snadné startování bez námahy díky ručnímu palivovému čerpadlu a systému STIHL ErgoStart. Vybavena carvingovou lištou STIHL a 1/4" pilovým řetězem PM3 pro přesnou a bezpečnou práci a motorem STIHL 2-MIX pro vysoký řezný výkon.

Délka lišty **30 cm**



NA STRANĚ **352**

KIT CARE & CLEAN MS PLUS

Sada pro čištění a péči o řetězové pily STIHL.



C = komfortní verze
E = STIHL ErgoStart
M = STIHL M-Tronic
R = pila pro záchranné akce

Ⓞ Hmotnost s prázdnou nádrží, bez vodící lišty a pilového řetězu
Ⓜ Vysvětlení certifikačních značek na straně 451

PILA PRO ZÁCHRANÁŘE

- Pro záchranné použití a pro boj s požáry
- Speciální pilový řetěz s pancéřováním z tvrdého kovu
- Enormní výkonnost ve středním rozsahu otáček



MS 462 C-M R

72,2 cm³ • 4,4 kW / 6,0 k • 6,5 kg[Ⓞ]

Pro záchranné práce a likvidaci požárů. Rychloupínač pro snadné zařizování omezovače hloubky řezu, M-Tronic pro stále optimální výkon motoru, dlouhodobý systém vzduchového filtru s HD2 filtrem s velmi dobrou účinností filtrace. Velká startovací rukojeť a dekompresní ventil pro snadné a spolehlivé startování, speciální pilový řetěz s navařeným odolným tvrdokovem.

Délka lišty **50 cm**

PŘÍSLUŠENSTVÍ: ZÁCHRANÁŘSKÉ PILY (BEZ ZOBRAZENÍ)

Vodící lišta



STIHL Rollomatic ES (Ematic Super), 50 cm
(s vyměnitelným hrotem lišty).

Obj. č. **3003 002 9421**

Rapid Duro R

Obj. č. **3944 000 0072**



PROFI TIP

Speciální záchranné pily se na rozdíl od běžných motorových pil používají většinou na tzv. bodové řezy. Přitom se přední špička lišty zanoří do řezaného materiálu. Omezovačem hloubky řezu je možné přesně určit požadovanou hloubku řezu.



STRANA **116**

ZÁCHRANÁŘSKÝ PILOVÝ ŘETĚZ RDR

Náš speciální pilový řetěz má řezné zuby s celoplošným tvrdým povrchem z nárazuvzdorných karbidových desek, díky čemuž je vhodný i pro ty nejnáročnější aplikace hasičských sborů, záchranných služeb a organizací technické pomoci.



ELEKTRICKÉ MOTOROVÉ PILY

- Pro použití v soukromém sektoru, v řemeslné výrobě a v zemědělství
- Pro práce v interiéru a v okolí domu
- Silné elektromotory s vysokým řezným výkonem
- Praktické detaily v základní výbavě
- Jednoduché ovládání a minimální nároky na servis



MSE 141

230 V • 1,4 kW • 3,6 kg[Ⓞ]

Snadno ovladatelný, lehký základní model s dobrým řezným výkonem. Dobrá ergonomie pro pohodlnou práci, boční napínání řetězu pro bezpečné a snadné napínání řetězu, brzda řetězu QuickStop Super, olejová nádrž s průhledným okénkem, ochrana proti přetížení.

Délka lišty **30 cm**



MSE 170

230 V • 1,7 kW • 3,8 kg[Ⓞ]

Lehká a komfortní elektrická motorová pila k řezání palivového dříví. Velmi dobrá ergonomie pro pohodlnou práci, brzda řetězu QuickStop Super, rukojeť opatřena měkkým potahem pro dobré držení a příjemnou práci, uzávěr olejové nádrže nevyžadující použití náradí pro snadné a bezpečné plnění adhezního oleje na pilové řetězy, ochrana proti přetížení.

Délka lišty **35 cm**

B = STIHL rychlounpínání řetězu
C = komfortní verze



MSE 190

230 V • 1,9 kW • 3,8 kg[Ⓞ]

Vynikající pro stavební práce a řezání palivového dříví. Velmi dobrá ergonomie pro pohodlnou práci, brzda řetězu QuickStop Super, při uvolnění zadní rukojeti se pilový řetěz okamžitě zastaví, rukojeť opatřena měkkým potahem pro dobré držení a příjemnou práci, ochrana proti přetížení.

Délka lišty **35 cm**



MSE 210 C-B

230 V • 2,1 kW • 4,0 kg[Ⓞ]

Silná elektrická pila s vysokým řezným výkonem a velmi dobrou ergonomií pro práci šetřící síly. Zařízení pro rychlounpínání řetězu pro snadné, rychlé a bezpečné napínání řetězu bez použití náradí, rukojeť opatřena měkkým potahem pro příjemnou práci, brzda řetězu QuickStop Super, uzávěr nádrže nevyžadující použití náradí pro snadné a bezpečné plnění adhezního oleje na pilové řetězy, ochrana proti přetížení.

Délka lišty **40 cm**

Ⓞ Hmotnost bez kabelů, mazacího oleje, vodicích lišt a pilového řetězu



JEN DO VYPRODÁNÍ ZÁSOB!

MSE 230 C-B

230 V • 2,3 kW • 4,1 kg[Ⓞ]

Výkonná elektrická motorová pila pro stavební práce ze dřeva. Zařízení pro rychlounpínání řetězu pro rychlé a snadné napínání řetězu bez použití náradí, brzda řetězu QuickStop Super, tak dojde při uvolnění zadní rukojeti ve zlomku vteřiny k zastavení pilového řetězu, rukojeť opatřena měkkým potahem pro příjemnou práci, indikace přetížení pomocí LED.

Délka lišty **40 cm**



JEN DO VYPRODÁNÍ ZÁSOB!

MSE 250

230 V • 2,5 kW • 4,6 kg[Ⓞ]

Nejvýkonnější elektrická motorová pila STIHL pro náročné úkoly při stavbě ze dřeva. S pilovým řetězem 3/8"-RS3 pro vysoký řezný výkon, boční zařízení k napínání řetězu, plně elektronické ovládání funkcí motoru, rukojeť opatřena měkkým potahem pro příjemnou práci, brzda řetězu QuickStop Super, indikace přetížení pomocí LED.

Délka lišty **40 cm**



PŘÍSLUŠENSTVÍ A DÍLY PRO MOTOROVÉ PILY

- K údržbě a kontrole
- Vyvinuté na základě poznatků z praxe
- Transportní kryt řetězu vhodný pro různé délky lišt
- Doplnky pro pohodlný transport stroje

SERVISNÍ KIT

Se servisními sadami pro benzínové motorové pily STIHL můžete sami provádět jednoduchou údržbu: V sadě dostanete jednu zapalovací svíčku, jeden palivový filtr a jeden vzduchový filtr fleecový nebo z HD2. Proaktivní a pravidelná standardní údržba může chránit zařízení před znečištěním nebo poškozením a zároveň prodloužit jeho životnost. Kromě kombinovaného klíče, který jste obdrželi s motorovou pilou STIHL, nepotřebujete k údržbě žádné další nářadí.



Servisní kit 2 pro MS 210, MS 230, MS 250
Obj. č. **1123 007 4100**

Servisní kit 3 pro MS 440, MS 460, MS 640, MS 650, MS 660, MS 780, MS 880
Obj. č. **1124 007 4101**

Servisní kit 4 pro MS 441, MS 461, MS 881
Obj. č. **1124 007 4102**

Servisní kit 5 pro MS 290, MS 310, MS 390
Obj. č. **1127 007 4100**

Servisní kit 6 pro MS 170 (výr. číslo stroje < 501926833; < 806742306), MS 180 (výr. číslo stroje < 507001102; < 808408057)
Obj. č. **1130 007 4100**

Servisní kit 9 pro MS 171, MS 181, MS 211
Obj. č. **1139 007 4100**

Servisní kit 10 pro MS 311 (výr. číslo stroje < 177141852; < 295591589), MS 362 (výr. číslo stroje < 177600964; < 296650585), MS 391 (výr. číslo stroje < 177167777; < 293277554)
Obj. č. **1140 007 4100**

Servisní kit 11 pro MS 261, MS 362
(výr. číslo stroje 177610358-183603946; > 296984305)
Obj. č. **1140 007 4101**

Servisní kit 12 pro MS 241, MS 362
(výr. číslo stroje > 183717483), MS 400
Obj. č. **1140 007 4102**

Servisní kit 13 pro MS 271, MS 291, MS 311 (výr. číslo stroje > 177198332; > 296246447), MS 391 (výr. číslo stroje > 177197832; > 295938026)
Obj. č. **1140 007 4103**

Servisní kit 14 pro MS 462
Obj. č. **1142 007 4101**

Servisní kit 15 pro MS 231, MS 251
Obj. č. **1143 007 4100**

Servisní kit 16 pro MS 661
Obj. č. **1144 007 4101**

Servisní kit 17 pro MS 500i
Obj. č. **1147 007 4101**

TRANSPORTNÍ KRYT ŘETĚZU PRO PILY K OŠETŘOVÁNÍ STROMŮ

Zaskočí do krytu řetězového kola, a neuvolní se. Zakrývá ozubenou opěrku.



Pro MS 193 T, MS 194 T, MS 201 T a MSA 220 T

Pro lišty až do délky 35 cm
Obj. č. **0000 792 9160**



Zámek lišty: 3005[Ⓞ] Mini
pro vodící lišty se šířkou
drážky 1,1 mm

Zámek lišty: 3005[Ⓞ]
pro vodící lišty se šířkou
drážky 1,3 mm

Zámek lišty: 3003[Ⓞ]
pro vodící lišty se šířkou
drážky 1,6 mm

Zámek lišty: 3002[Ⓞ]
pro vodící lišty se šířkou
drážky 1,6 mm

KRYT ŘETĚZŮ

až 25 cm	0000 792 9170[Ⓞ]		
až 35 cm	0000 792 9171[Ⓞ]	0000 792 9172[Ⓞ]	
až 37 cm			0000 792 9174
až 45 cm		0000 792 9173	0000 792 9175
až 55 cm			0000 792 9176[Ⓞ]
až 63 cm			0000 792 9177 0000 792 9177
až 75 cm			0000 792 9178 0000 792 9178
až 90 cm			0000 792 9179 0000 792 9179

STRANA **370**

FUNCTION MS KIT

S naší základní sadou[Ⓞ] osobních ochranných pomůcek můžete začít ihned pracovat - ochrání vás před pořezáním a hlukem při jednoduchých pracích s motorovou pilou kolem domu.

[Ⓞ] V závislosti na použití mohou být vyžadovány další osobní ochranné prostředky
[Ⓜ] Číslo dílčí objednávky vodících lišt je uvedeno v přehledu od strany 122
[Ⓝ] Kromě lišty Light 3005 008 4909 v u MS 162

[Ⓞ] Také pro lištu Light 3005 008 4909 u MS 162
[Ⓝ] Také pro 3005 000 4721/50 cm



NOVINKA
BRAŠNA NA MOTOROVOU PILU
»TIMBERSPORTS® EDITION«



Flexibilní a odolná brašna z vodoodpudivého materiálu v designu TIMBERSPORTS® pro čisté uložení a přepravu motorových pil a příslušenství. Vhodná pro lišty délky až 50 cm, deska na dně pro větší stabilitu, praktické vnitřní kapsy na příslušenství, jako jsou akumulátory, nabíječka, řetězy, značkovací spreje a další. Vyobrazený obsah není součástí brašny.

Obj. č. **0000 900 4300**

UNIVERZÁLNÍ KLÍČ



K napínání a výměně řetězu, vodící lišty a zapalovací svíčky.

Velikost klíče 19 - 13[Ⓢ]

Obj. č. **1129 890 3401**

Velikost klíče 19 - 16[Ⓢ]

Obj. č. **0000 890 3400**

Velikost klíče 16 a 13[Ⓢ]

Obj. č. **0000 890 3402**

MULTIFUNKČNÍ NÁRADÍ



Praktické, kvalitní multifunkční náradí v robustním plastovém pouzdru. Plochý šroubovák 3,5 mm pro seřizování karburátoru, a k čištění drážek, šroubovák Torx® TX 27, včetně nylonové brašny s poutkem na opasek.

Velikost klíče 19 - 13[Ⓢ]

Obj. č. **0000 881 5501**

Velikost klíče 19 - 16[Ⓢ]

Obj. č. **0000 881 5502**

BRAŠNA NA MOTOROVOU PILU



Pro čisté skladování a pro přepravu motorových pil s délkou vodících lišt až 45 cm. Vyobrazený obsah není součástí brašny.

Obj. č. **0000 881 0508**

KUFR NA MOTOROVOU PILU



K uložení a přepravě všech akumulátorových a benzinových motorových pil s délkou lišty až 50 cm (nevhodný pro elektrické motorové pily a benzinové motorové pily MS 500i, MS 661 C-M, MS 880 a MS 881). Vyobrazený obsah není součástí kufru.

Obj. č. **0000 900 4008**



LASER 2-V-1[Ⓢ]

Držák

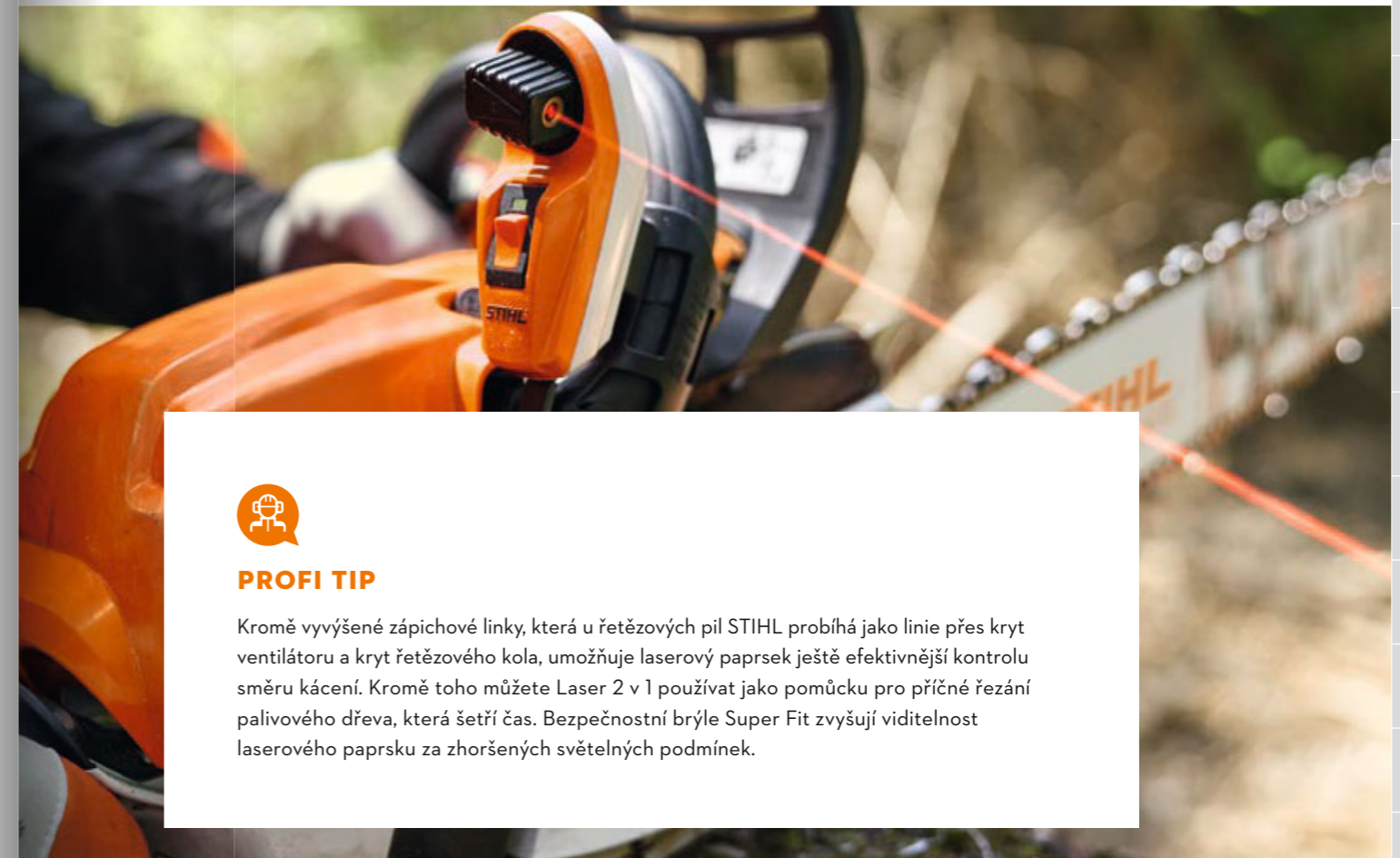
Obj. č.

Vhodný pro motorové pily

1130	1130 791 5400	MS 017, MS 170, MS 170-D, MS 018, MS 180
1139	1139 791 5400	MS 171, MS 181, MS 211, pro všechny typy
1127	1127 791 5400	MS 029, MS 290, MS 310, MS 039, MS 390
1143	1143 791 5400	MS 231, MS 241, MS 251, není vhodné pro provedení VW
1121	1121 791 5400	MS 026, MS 260, není vhodné pro provedení VW
1141	1141 791 5400	MS 261, MS 271, MS 291, není vhodné pro provedení VW
1144	1144 791 5400	MS 661 C-M, pro všechny typy

Obj. č. **0000 400 0200**

Ukazatel směru padání a pomůcka pro řezání na určenou délku v jednom. Pro řezání krátkých kusů dřeva na požadovanou délku bez náročného měření, jako ukazatel směru padání pro kontrolu řezů a směru padání. Vyberte si také vhodný držák pro svou motorovou pilu.



PROFI TIP

Kromě vyvýšené zápichové linky, která u řetězových pil STIHL probíhá jako linie přes kryt ventilátoru a kryt řetězového kola, umožňuje laserový paprsek ještě efektivnější kontrolu směru kácení. Kromě toho můžete Laser 2 v 1 používat jako pomůcku pro příčné řezání palivového dřeva, která šetří čas. Bezpečnostní brýle Super Fit zvyšují viditelnost laserového paprsku za zhoršených světelných podmínek.

Ⓢ Pro MS 271, MS 291, MS 311, MS 391
Ⓢ Pro MS 170, MS 171, MS 180, MS 181,
MS 193, MS 211, MS 231, MS 241, MS 251

Ⓢ Pro MS 150 a MS 201
Ⓢ Držák není součástí dodávky

MODULÁRNÍ SYSTÉM POPRUHŮ ADVANCE X-FLEX



PROFESIONÁLNÍ PRÁCE V LESE

Abyste byli perfektně vybaveni pro práci v lese, můžete využít širokou nabídku brašen a držáků z modulárního systému popruhů. Pro používání těchto doplňků je vždy nutný alespoň bederní popruh ADVANCE X-Flex nebo popruh ADVANCE X-Flex. Ramenní popruh ADVANCE X-Flex je užitečným doplňkem: zejména při vysokém zatížení opasku. Další možností je také využít některou z předem nakonfigurovaných sad ADVANCE X-Flex pro lesnictví. Ty obsahují nejdůležitější součásti systému, které můžete kdykoli doplnit o další moduly.



NOVINKA - K DOSTÁNÍ OD JARA 2024 BEDERNÍ PÁS ADVANCE X-FLEX

Polstrovaný bederní popruh se závěsnými oky pro ramenní popruh a popruh FS. Se závěsnou lištou pro uchycení brašen a držáků pomocí klipového systému STIHL. Robustní hliníkové pouzdro přezky. Břišní polštářek jako příslušenství pro ještě větší pohodlí při nošení.

Velikost	Obvod pasu	Obj. č.
S	78-127 cm	0000 710 9102
M	89-143 cm	0000 710 9103
L	98-177 cm	0000 710 9104



NOVINKA OPASEK ADVANCE X-FLEX

Úzký opasek pro menší zátěž a použití při vysokých teplotách. Se závěsnými oky pro ramenní popruh a závěsnou lištou pro uchycení brašen a držáků pomocí klipového systému STIHL.

Velikost	Obvod pasu	Obj. č.
S	78-127 cm	0000 798 2400
M	89-143 cm	0000 798 2401
L	98-177 cm	0000 798 2402



NOVINKA RAMENNÍ POPRUH ADVANCE X-FLEX

Doplňuje bederní popruh a opasek při větší zátěži. Vysoký komfort nošení díky polštářkům a nastavitelné délce popruhu. Snadné upevnění brašen a držáků pomocí systému klipů. Dobrá viditelnost díky vysokému podílu výstražné oranžové barvy.

Obj. č. 0000 790 5801



NOVINKA LESNICKÁ SADA BASIC ADVANCE X-FLEX

- ✓ Součástí je univerzální brašna, kapsa na dřevorubecský klín, úchyt držáku křídy a držák špičáku.
- ✓ Bederní popruh nebo opasek se prodávají samostatně
- ✓ Možnost doplnění o ramenní popruh

Obj. č. 0000 007 4800



NOVINKA LESNICKÁ SADA PRO ADVANCE X-FLEX

- ✓ Součástí je ramenní popruh, břišní polštářek, univerzální brašna, kapsa na dřevorubecský klín, úchyt držáku křídy a držák špičáku.
- ✓ Bederní popruh nebo opasek se prodávají samostatně

Obj. č. 0000 007 4801



INOVATIVNÍ SYSTÉM KLIPŮ STIHL

Všechny brašny a držáky modulárního systému popruhů ADVANCE X-Flex lze snadno a rychle připevnit k popruhům pomocí inovativního systému klipů s kovovými sponami vyvinutého společností STIHL. Brašny a držáky jsou již vybaveny klipy, ale můžete si je zakoupit i samostatně. Tímto způsobem jimi můžete vybavit i jiné, již existující brašny a zavěsit je na popruh nebo na opasek.

BRAŠNY A DRŽÁKY ADVANCE X-FLEX

Rozšířte svůj systém popruhů o praktické brašničky a držáky. Můžete tak mít neustále po ruce nářadí, další pracovní pomůcky nebo telefon.

NOVINKA UNIVERZÁLNÍ BRAŠNA



Obj. č. 0000 882 6100

NOVINKA DRŽÁK NA MĚŘICÍ PÁSMO



Obj. č. 0000 881 0702

NOVINKA BRAŠNIČKA NA CHYTRÝ TELEFON



Obj. č. 0000 882 6700

NOVINKA KAPSA NA DŘEVORUBECKÝ KLÍN



Obj. č. 0000 882 6200

NOVINKA DRŽÁK NA ODPICH



Obj. č. 0000 882 6400

NOVINKA DRŽÁK NA ŠPIČÁK



Obj. č. 0000 882 6300

NOVINKA ÚCHYT PRO DRŽÁK KŘÍDY



Obj. č. 0000 881 1603

NOVINKA BRAŠNIČKA NA VYSÍLAČKU



Obj. č. 0000 882 6600

NOVINKA BŘIŠNÍ POLŠTÁŘEK



1 pár
Obj. č. 0000 490 1800

NOVINKA UPEVNŮVACÍ SPONY



2 kusy
Obj. č. 0000 740 8800



DALŠÍ INFORMACE O BRAŠNÁCH A DRŽÁCÍCH MODULÁRNÍHO SYSTÉMU POPRUHŮ

NALEZNETE OD STRANY 400



VYVĚTVOVACÍ PILY A PŘÍSLUŠENSTVÍ

- K dostání jako benzinové nebo akumulátorové nářadí
- K prosvětlování dřevin
- Pro řez ovocných stromů
- Dosah až do pěti metrů
- Nosné dvouramenní popruhy pro pohodlnou práci

HTA 50

36 V • 0,8 kW[ⓐ] • 3,6 kg[ⓑ]



AKI
SYSTEM
AK 20

Lehká akumulátorová vyvětvovací pila s vysokým řezným výkonem pro jakékoli práce při ošetřování stromů. Pilový řetěz 1/4" PM3 a boční napínání řetězu. Háček na větve pro snadné odstranění ostříhaného materiálu ze stromu, poloprůhledná olejová nádrž, ergonomická ovládací jednotka a dělitelná tyč pro snadnou přepravu a skladování šetřící místo. Celková délka 280 cm.



VČETNĚ DRŽÁKU NA ZEĎ

PŘÍSLUŠENSTVÍ:
PRODLUŽOVACÍ
TYČ HTA



OPĚRKA PRO
POSTAVENÍ



Viz strana 101

HTA 50 bez akumulátoru a nabíječky[ⓐ]



HT 56 C-E

27,2 cm³ • 0,8 kW / 1,1 k • 6,4 kg[ⓑ]

Základní model s motorem STIHL 2-MIX pro péči o stromy, pozemek a ovocné stromy. Pilový řetěz 1/4"-PM3, lehká a kompaktní převodovka s háčkem na větve, dělitelná tyč pro velký dosah a snadnou přepravu. Celková délka 280 cm.

dělitelný



C = komfortní verze
E = STIHL Ergostart

[ⓐ] Další srovnávací hodnoty k benzinovým vyvětvovacím pilám naleznete na straně 108

HTA 86

36 V • 1,1 kW[ⓐ] • 4,6 kg[ⓑ]



Silná akumulátorová vyvětvovací pila. Tichá a s nízkými vibracemi. Pro profesionální použití při ošetřování stromů, v ovocnářství a v obcích. K vyvětvování stromů, odstraňování odumřelého dřeva a polámaných stromů a větví po bouřce a také pro řez ovocných stromů. Pilový řetěz 1/4"-PM3, lehká a kompaktní hnací hlava s robustním háčkem na větve pro snadné odstranění volného pořezaného materiálu ze stromu. Zvláště tuhá profesionální teleskopická tyč se systémem rychlého přestavení pro velmi přesné nasazení a přesný řez. Celková délka 260-330 cm.

teleskopická



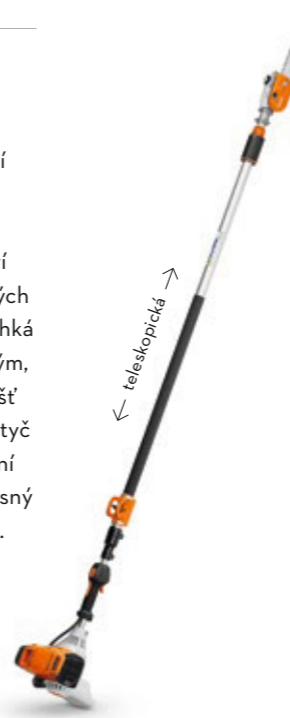
HTA 86 bez akumulátoru a nabíječky[ⓐ]

HT 105

31,4 cm³ • 1,05 kW / 1,4 k • 7,9 kg[ⓑ]

Silná benzinová vyvětvovací pila s motorem STIHL 4-MIX[®] pro profesionální uživatele při ošetřování stromů, v ovocnářství a v obci. K vyvětvování stromů, odstraňování odumřelého dřeva nebo polámaných stromů a větví po bouřce a také pro řez ovocných stromů. Pilový řetěz 1/4" PM3, lehká a kompaktní převodovka s odlitým, robustním háčkem na větve. Zvláště tuhá profesionální teleskopická tyč se systémem rychlého přestavení pro velmi přesné nasazení a přesný řez. Celková délka 270-390 cm.

teleskopická



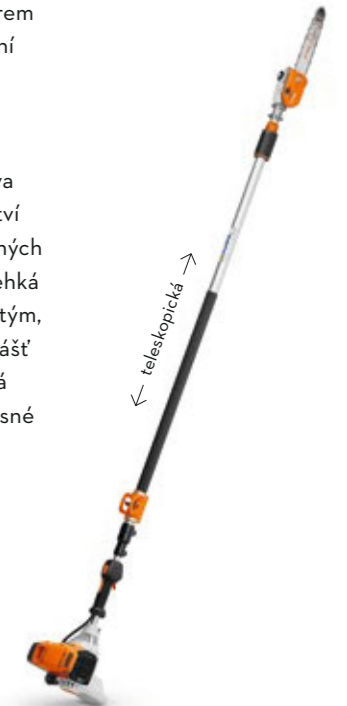
HT 135

36,3 cm³ • 1,4 kW / 1,9 k • 7,9 kg[ⓑ]

API
SYSTEM
AP 200

Vysoce výkonná benzinová vyvětvovací pila STIHL s motorem STIHL 4-MIX[®] pro profesionální použití při ošetřování stromů, v ovocnářství a pro komunální sféru. K prořezávání stromů, odstraňování odumřelého dřeva nebo polámaných stromů a větví po bouřce a také pro řez ovocných stromů. Pilový řetěz 1/4"-PM3, lehká a kompaktní převodovka s odlitým, robustním háčkem na větve. Zvláště tuhá profesionální teleskopická tyč se systémem pro velmi přesné nasazení a přesný řez. Celková délka 270-390 cm.

teleskopická



VHODNÁ PALIVA A MAZIVA

NALEZNETE **OD STRANY 342**

[ⓐ] Hmotnost bez akumulátoru, vodící lišty a pilovým řetězem
[ⓑ] S vodící lištou a pilovým řetězem
[ⓐ] Hmotnost s prázdnou nádrží, bez vodící lišty a pilového řetězu

[ⓐ] Vysvětlení symbolů na straně 442
[ⓑ] Vysvětlení certifikačních značek na straně 451



NOVINKA HTA 160

36 V • 1,8 kW^① •
6,9 kg^②



Nejvýkonnější akumulátorová vyvětovací pila STIHL pro profesionální použití v péči o stromy, v ovocnářství a v zemědělství a lesnictví. Tichý chod a nízké vibrace. Pilový řetěz 1/4" P-PM3, lehká hořčíková převodovka s litým robustním hákem na větve pro snadné odstraňování volných odřezků ze stromu. Profesionální teleskopická násada s tuhým vedením a rychlým nastavením pro přesné polohování a precizní řezy, ergonomická ovládací rukojeť s LED displejem. Celková délka 285–405 cm.



HTA 160 bez akumulátoru a nabíječky^③
Obj. č. LA01 200 0015

① Hmotnost s prázdnou nádrží, bez vodící lišty a pilového řetězu
② Další srovnávací hodnoty k benzínovým vyvětovacím pilám naleznete na straně 108
③ Hmotnost bez baterie, vodící lišty a pilového řetězu, se stojanem

SERVISNÍ KIT



Se servisními sadami pro benzínové motorové pily STIHL můžete sami provádět jednoduchou údržbu: V jedné sadě dostanete jednu zapalovací svíčku, jeden palivový filtr a jeden vzduchový filtr fleecový nebo z HD2. Proaktivní a pravidelná standardní údržba může chránit zařízení před znečištěním nebo poškozením a zároveň prodloužit jeho životnost. Kromě kombinovaného klíče, který jste obdrželi s motorovou pilou STIHL, nepotřebujete k údržbě žádné další nářadí.

Servisní kit 29 pro FS 87, FS 90, FS 100, FT 100, HL 90, HL 95, HL 100, HT 100, HT 101, KM 90, KM 100
Obj. č. 4180 007 4101

Servisní kit 30 pro HT 103
Obj. č. 4180 007 4102

OPĚRKA PRO POSTAVENÍ

Na ochranu nářadí a akumulátoru před přímým kontaktem se zemí.



Pro HTA 66, HTA 86, HLA 66 a HLA 86
Obj. č. 4857 007 1001

Na ochranu nářadí a akumulátoru před přímým kontaktem se zemí.



Pro HTA 50
Obj. č. HA01 007 1000

ZÁDOVÝ NOSNÝ SYSTÉM RTS



Pro delší práci. Nastavitelný podle velikosti těla, umožňuje obzvláště ergonomickou práci a šetří síly. Pro vyvětovací pily, KombiMotory s HT-KM nebo HL-KM 145° a nůžky na živý plot. Nelze použít s HL 94 KC-E a HLE 71 K.

Obj. č. 0000 790 4400



STRANA 352

KIT CARE & CLEAN MS PLUS

Sada pro čištění a péči o řetězové pily STIHL. K dostání jako balíček na vyzkoušení se STIHL Varioclean Eco a čisticím štětečkem i jako zvýhodněný balíček Care & Clean Kit MS Plus navíc s vymývacím sáčkem pro HD2 filtr.

④ S vodící lištou, pilovým řetězem a stojanem
⑤ Vysvětlení symbolů na straně 442

UCHYCENÍ PRO PROFESIONÁLNÍ TELESKOPICKOU TYČ



Pro maximální ergonomii při práci v kombinaci s jednoduchým ramenním popruhem nebo nosnými dvouramennými popruhy RTS. Snadné upevnění a rychlé odepnutí nářadí.

Pro HTA 86 a HTA 160
Obj. č. 0000 790 8600

PRODLUŽOVACÍ TYČ HTA



Jednoduché prodloužení dosahu o 50 cm.
Z hliníku, hmotnost 465 g.

Pro HTA 50
Obj. č. LA02 820 5000

ÚHLOVÁ PŘEVODOVKA 30°

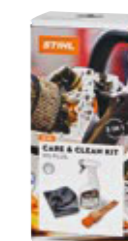


Pro snadné nastavení úhlu tyče při vyvětvování na obtížně přístupných místech.

Pro HTA 160, HT 135
Obj. č. 4182 640 0200



Pro HT 56
Obj. č. 4138 640 0201



	Délka lišty [Ⓞ] (cm)	Zdvihový objem (cm ³)	Výkon (kW / k)	Příkon (kW)	Napětí (V)	Hmotnost (kg)	Hmotnostní výkon (kg / kW)	Hladina akustického tlaku [Ⓞ] (dB(A))	Hladina akustického výkonu [Ⓞ] (dB(A))	Hodnota vibrací vlevo/vpravo [Ⓞ] (m/s ²)	Motor STIHL (2-MIX / 4-MIX [Ⓞ]) / akumulátorový systém STIHL	Délka kabelu (m)	Rozeč pilového řetězu	Pilový řetěz typu STIHL Oilomatic [Ⓞ]	Lehká lišta	Olejové čerpadlo s možností regulace dodávaného množství	Boční napínání řetězu	STIHL Zařízení pro rychlonapínání řetězu	Ruční palivové čerpadlo	Dekompresní ventil	STIHL ElastoStart	STIHL ErgoStart	Systém vzduchového filtru s předřazeným odlučováním	HD2-Filtr	Elektrické vyhřívání rukojeti	Elektrické vyhřívání karburátoru	STIHL M-Tronic	STIHL Injection	Uzávěr nádrže nevyžadující použití nářadí	Ochrana před přetížením	Mlékké madlo	
MOTOROVÉ PILY PRO SOUKROMÉ UŽIVATELE																																
MSA 60 C-B	30	-	0,7 [Ⓞ] / -	0,9	36	2,5 [Ⓞ] / 2,9 [Ⓞ]	-	83	94	3,2 / 3,4	AK Systém	-	1/4" P	PM3	-	-	-	●	-	-	-	-	-	-	-	-	-	-	-	●	●	●
Sada MSA 60 C-B s AK 20 + AL 101	30	-	0,7 [Ⓞ] / -	0,9	36	3,7 [Ⓞ] / 4,1 [Ⓞ]	-	83	94	3,2 / 3,4	AK Systém	-	1/4" P	PM3	-	-	-	●	-	-	-	-	-	-	-	-	-	-	-	●	●	●
Sada MSA 60 C-B s 2x AK 20 + AL 101	30	-	0,7 [Ⓞ] / -	0,9	36	3,7 [Ⓞ] / 4,1 [Ⓞ]	-	83	94	3,4 / 3,2	AK Systém	-	1/4" P	PM3	-	-	-	●	-	-	-	-	-	-	-	-	-	-	-	●	●	●
MSA 70 C-B	30	-	0,9 [Ⓞ] / -	1,1	36	2,5 [Ⓞ] / 2,9 [Ⓞ]	-	83	94	3,2 / 3,4	AK Systém	-	1/4" P	PM3	-	-	-	●	-	-	-	-	-	-	-	-	-	-	-	●	●	●
Sada MSA 70 C-B s AK 30 + AL 101	30	-	0,9 [Ⓞ] / -	1,1	36	3,8 [Ⓞ] / 4,2 [Ⓞ]	-	83	94	3,2 / 3,4	AK Systém	-	1/4" P	PM3	-	-	-	●	-	-	-	-	-	-	-	-	-	-	-	●	●	●
Sada MSA 70 C-B s 2x AK 30 + AL 101	30	-	0,9 [Ⓞ] / -	1,1	36	3,8 [Ⓞ] / 4,2 [Ⓞ]	-	83	94	3,2 / 3,4	AK Systém	-	1/4" P	PM3	-	-	-	●	-	-	-	-	-	-	-	-	-	-	-	●	●	●
MS 162 NOVINKA	30	30,1	1,2 / 1,6	-	-	4,5 [Ⓞ]	3,8	100	111	3,2 / 3,0	2-MIX	-	3/8" P	PM3 [Ⓞ]	-	-	●	-	-	-	○	-	-	-	-	-	-	-	-	-	-	
MS 170	30	30,1	1,2 / 1,6	-	-	4,1 [Ⓞ]	3,4	100	111	6,9 / 6,4	2-MIX	-	3/8" P	PM3 [Ⓞ]	○	-	○	○	-	-	○	-	-	-	-	-	-	-	-	-	-	-
MS 171	30	31,8	1,3 / 1,8	-	-	4,3 [Ⓞ]	3,3	99	112	4,0 / 4,5	2-MIX	-	3/8" P	PM3 [Ⓞ]	○	-	●	○	-	-	○	-	●	-	-	-	-	-	-	●	-	-
MS 172 NOVINKA	35	31,8	1,4 / 1,9	-	-	4,5 [Ⓞ]	3,2	101	112	3,5 / 3,2	2-MIX	-	3/8" P	PM3 [Ⓞ]	○	-	●	-	-	-	○	-	-	-	-	-	-	-	-	-	-	-
MS 180	35	31,8	1,4 / 1,9	-	-	4,1 [Ⓞ]	3,0	100	112	6,6 / 7,8	2-MIX	-	3/8" P	PM3 [Ⓞ]	○	-	●	○	-	-	○	-	-	-	-	-	-	-	-	-	-	-
MS 181	35	31,8	1,5 / 2,0	-	-	4,3 [Ⓞ]	2,9	100	112	3,5 / 3,0	2-MIX	-	3/8" P	PM3 [Ⓞ]	○	-	●	○	-	-	○	-	●	-	-	-	-	-	-	●	-	-
MS 181 C-BE	35	31,8	1,5 / 2,0	-	-	4,6 [Ⓞ]	3,1	100	112	3,5 / 3,0	2-MIX	-	3/8" P	PM3 [Ⓞ]	○	-	-	●	●	-	-	●	●	-	-	-	-	-	-	●	-	-
MS 182 NOVINKA	35	35,8	1,6 / 2,2	-	-	4,6 [Ⓞ]	2,8	103	112	3,1 / 3,7	2-MIX	-	3/8" P	PM3	○	-	●	-	-	-	○	-	-	-	-	-	-	-	-	●	-	-
MS 211	35	35,2	1,7 / 2,3	-	-	4,3 [Ⓞ]	2,5	100	113	3,5 / 3,5	2-MIX	-	3/8" P	PM3	○	-	●	○	-	-	○	-	●	-	-	-	-	-	-	●	-	-
MS 211 C-BE	35	35,2	1,7 / 2,3	-	-	4,6 [Ⓞ]	2,7	100	113	3,5 / 3,5	2-MIX	-	3/8" P	PM3	○	-	-	●	●	-	-	●	●	-	-	-	-	-	-	●	-	-
MS 212 NOVINKA	35	38,6	1,8 / 2,4	-	-	4,6 [Ⓞ]	2,6	103	113	3,1 / 3,7	2-MIX	-	3/8" P	PM3	○	-	●	-	-	-	○	-	-	-	-	-	-	-	-	●	-	-
MS 212 C-BE NOVINKA	35	38,6	1,8 / 2,4	-	-	4,9 [Ⓞ]	2,7	103	113	3,1 / 3,7	2-MIX	-	3/8" P	PM3	○	-	-	●	●	-	-	●	-	-	-	-	-	-	-	●	-	-
MS 231	35	42,6	2,0 / 2,7	-	-	4,8 [Ⓞ]	2,4	103	113	3,9 / 3,9	2-MIX	-	3/8" P	PM3	○	-	●	○	-	-	○	-	●	○	-	-	-	-	-	●	-	-
MS 231 C-BE	35	42,6	2,0 / 2,7	-	-	5,1 [Ⓞ]	2,6	103	113	3,9 / 3,9	2-MIX	-	3/8" P	PM3	○	-	-	●	●	-	-	●	●	○	-	-	-	-	-	●	-	-
MS 251	35	45,6	2,2 / 3,0	-	-	4,8 [Ⓞ]	2,2	103	113	3,9 / 3,9	2-MIX	-	3/8" P	PM3	○	-	●	○	-	-	○	-	●	○	-	-	-	-	-	●	-	-

● Sériové
○ Možnost dodatečného vybavení (příslušenství)
! Jen do vyprodání zásob!

B = STIHL rychlonapínání řetězu
C = komfortní verze
E = STIHL ErgoStart

Ⓞ Skutečná délka řezu je kratší než uvedená délka lišty. Další řezací sady k dodání od strany 122
Ⓞ K-hodnota podle RL 2006/42/EG = 2,0 dB(A)
Ⓞ K-hodnota podle RL 2006/42/EG = 2 m/s²

Ⓞ Podrobné vysvětlení typů pilových řetězů STIHL od strany 112
Ⓞ Mechanický výkon jako srovnávací hodnota vůči benzinovým motorovým pilám
Ⓞ Hmotnost bez akumulátoru, vodící lišty a pilového řetězu
Ⓞ Hmotnost bez akumulátoru, s vodící lištou a pilovým řetězem

Ⓞ Hmotnost včetně akumulátoru, bez vodící lišty, pilového řetězu a nabíječky
Ⓞ Hmotnost včetně akumulátoru, s vodící lištou a pilovým řetězem, bez nabíječky
Ⓞ Hmotnost s prázdnou nádrží, bez vodící lišty a pilového řetězu
Ⓞ Úzká řezná sada



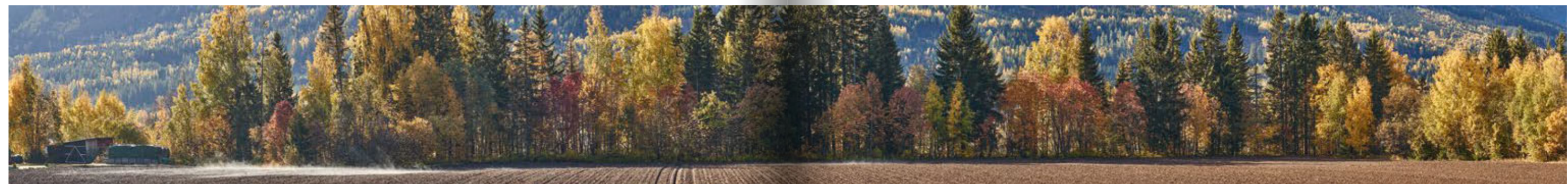
	Délka lišty [ⓐ] (cm)	Zdvihový objem (cm ³)	Výkon (kW / k)	Příkon (kW)	Napětí (V)	Hmotnost (kg)	Hmotnostní výkon (kg / kW)	Hladina akustického tlaku [ⓑ] (dB(A))	Hladina akustického výkonu [ⓑ] (dB(A))	Hodnota vibrací vlevo / vpravo [ⓑ] (m/s ²)	Motor STIHL (2-MIX / 4-MIX [ⓐ]) / akumulátorový systém STIHL	Délka kabelu (m)	Rozeč pilového řetězu	Pilový řetěz typu STIHL Oilomatic [ⓐ]	Lehká lišta	Olejové čerpadlo s možností regulace dodávaného množství	Boční napínání řetězu	STIHL Zařízení pro rychlónapínání řetězu	Ruční palivové čerpadlo	Dekompresní ventil	STIHL ElastoStart	STIHL ErgoStart	Systém vzduchového filtru s předřazeným odlučováním	HD2-Filtr	Elektrické vyhřívání rukojeti	Elektrické vyhřívání karburátoru	STIHL M-Tronic	STIHL Injection	Uzávěr nádrže nevyžadující použití nářadí	Ochrana před přetřesením	Mlékké madlo
MOTOROVÉ PILY PRO ZEMĚDĚLSTVÍ A ZAHRADNICTVÍ																															
MSA 160 C-B	30	-	1,2 [ⓐ] / -	1,5	36	3,1 [ⓐ] / 3,5 [ⓐ]	-	85	93	2,7 / 2,9	AP Systém	-	¼" P	PM3	-	-	-	•	-	-	-	-	-	-	-	-	-	-	•	•	•
MSA 200 C-B	35	-	1,4 [ⓐ] / -	1,8	36	3,1 [ⓐ] / 3,5 [ⓐ]	-	85	93	4,6 / 3,9	AP Systém	-	¼" P	PM3	-	-	-	•	-	-	-	-	-	-	-	-	-	-	•	•	•
MSA 220 C-B	35	-	1,7 [ⓐ] / -	2,1	36	3,1 [ⓐ] / 3,7 [ⓐ]	-	91	99	4,8 / 3,6	AP Systém	-	¾" P	PS3	-	-	-	•	-	-	-	-	-	-	-	-	-	-	•	•	•
MS 271	37	50,2	2,6 / 3,5	-	-	5,6 [ⓐ]	2,2	103	113	4,5 / 4,5	2-MIX	-	.325"	RM3	-	-	•	-	-	-	o	-	•	o	-	-	-	-	•	-	-
MS 291	40	55,5	2,8 / 3,8	-	-	5,6 [ⓐ]	2,0	103	114	4,5 / 4,5	2-MIX	-	.325"	RM3	-	-	•	-	-	-	o	-	•	o	-	-	-	-	•	-	-
MS 311	40	59,0	3,1 / 4,2	-	-	6,2 [ⓐ]	2,0	105	115	4,0 / 4,0	2-MIX	-	¾"	RM	-	•	•	-	-	-	o	-	•	o	-	-	-	-	•	-	-
MS 391	40	64,1	3,3 / 4,5	-	-	6,2 [ⓐ]	1,9	105	115	4,0 / 4,0	2-MIX	-	¾"	RM	-	•	•	-	-	-	o	-	•	o	-	-	-	-	•	-	-
MOTOROVÉ PILY PRO LESNICTVÍ																															
MSA 300 C-O	40	-	2,5 [ⓐ] / -	3,0	36	4,5 [ⓐ] / 5,4 [ⓐ]	-	93	104	2,6 / 2,8	AP Systém	-	.325"	RS Pro	-	•	•	-	-	-	-	-	-	-	-	-	-	-	•	•	•
MS 241 C-M	35	42,6	2,3 / 3,1	-	-	4,5 [ⓐ]	2,0	103	115	2,9 / 2,9	2-MIX	-	¾" P	PS	o	•	•	-	-	•	•	-	•	•	-	-	•	-	•	-	-
MS 261	37	50,2	3,0 / 4,1	-	-	4,7 [ⓐ]	1,6	105	116	3,5 / 3,5	2-MIX	-	.325"	RS	-	•	-	-	•	•	•	-	•	•	•	-	-	-	•	-	-
MS 261 C-M	37	50,2	3,0 / 4,1	-	-	4,9 [ⓐ]	1,6	105	114	3,5 / 3,5	2-MIX	-	.325"	RS	-	•	•	-	-	•	•	-	•	•	-	-	•	-	•	-	-
MS 261 C-M VW	37	50,2	3,0 / 4,1	-	-	5,1 [ⓐ]	1,7	105	114	3,5 / 3,5	2-MIX	-	.325"	RS	-	•	•	-	-	•	•	-	•	•	•	•	•	-	•	-	-
MS 362	40	59,0	3,5 / 4,8	-	-	5,4 [ⓐ]	1,6	106	117	3,5 / 3,5	2-MIX	-	¾"	RS	-	•	•	-	•	•	•	-	•	•	•	-	-	-	•	-	-
MS 362 C-M	40	59,0	3,5 / 4,8	-	-	5,6 [ⓐ]	1,6	106	115	3,5 / 3,5	2-MIX	-	¾"	RS	-	•	•	-	-	•	•	-	•	•	-	-	•	-	•	-	-
MS 362 C-M VW	40	59,0	3,5 / 4,8	-	-	5,8 [ⓐ]	1,7	106	115	3,5 / 3,5	2-MIX	-	¾"	RS	-	•	•	-	-	•	•	-	•	•	•	•	•	-	•	-	-
MS 400 C-M	40	66,8	4,0 / 5,4	-	-	5,8 [ⓐ]	1,5	107	116	3,5 / 3,5	2-MIX	-	¾"	RS	-	•	•	-	-	•	•	-	•	•	-	-	•	-	•	-	-
MS 462	40 45	72,2	4,4 / 6,0	-	-	6,0 [ⓐ]	1,4	108	119	4,8 / 3,6	2-MIX	-	¾"	RS RS	-	•	•	-	-	•	•	-	•	•	•	-	-	-	•	-	-
MS 462 C-M	40 45	72,2	4,4 / 6,0	-	-	6,0 [ⓐ]	1,4	108	118	4,8 / 3,6	2-MIX	-	¾"	RS RS	-	•	•	-	-	•	•	-	•	•	-	-	•	-	•	-	-
MS 462 C-M VW	40 45	72,2	4,4 / 6,0	-	-	6,1 [ⓐ]	1,4	108	118	4,8 / 3,6	2-MIX	-	¾"	RS RS	-	•	•	-	-	•	•	-	•	•	•	•	•	-	•	-	-

• Sériově
o Možnost dodatečného vybavení (příslušenství)
B = STIHL rychlounpínání řetězu
C = komfortní verze
M = STIHL M-Tronic
O = senzor stavu oleje
V = elektrické přehřívání karburátoru
W = elektricky vyhřívání rukojeti
ⓐ Skutečná délka řezu je kratší než uvedená délka lišty. Další řezací sady k dodání od strany 122
ⓑ K-hodnota podle RL 2006 / 42 / EG = 2,0 dB(A)

ⓐ K-hodnota podle RL 2006 / 42 / EG = 2 m/s²
ⓑ Podrobné vysvětlení typů pilových řetězů STIHL od strany 112
ⓐ Mechanický výkon jako srovnávací hodnota vůči benzinovým motorovým pilám
ⓐ Hmotnost bez akumulátoru, vodící lišty a pilového řetězu
ⓑ Hmotnost bez akumulátoru, s vodící lištou a pilovým řetězem
ⓐ Hmotnost včetně akumulátoru, bez vodící lišty, pilového řetězu a nabíječky
ⓑ Hmotnost s prázdnou nádrží, bez vodící lišty a pilového řetězu



	Délka lišty [ⓐ] (cm)	Zdvíhový objem (cm ³)	Výkon (kW / k)	Příkon (kW)	Napětí (V)	Hmotnost (kg)	Hmotnostní výkon (kg / kW)	Hladina akustického tlaku [ⓑ] (dB(A))	Hladina akustického výkonu [ⓑ] (dB(A))	Hodnota vibrací vlevo / vpravo [ⓑ] (m/s ²)	Motor STIHL (2-MIX / 4-MIX [ⓐ]) / akumulátorový systém STIHL	Délka kabelu (m)	Rozteč pilového řetězu	Pilový řetěz typu STIHL Oilomatic [ⓐ]	Lehká lišta	Olejevé čerpadlo s možností regulace dodávaného množství	Boční napínání řetězu	STIHL Zařízení pro rychlónapínání řetězu	Ruční palivové čerpadlo	Dekompresní ventil	STIHL ElastoStart	STIHL ErgoStart	Systém vzduchového filtru s předřazeným odlučováním	HD2-Filtr	Elektrické vyhřívání rukojeti	Elektrické vyhřívání karburátoru	STIHL M-Tronic	STIHL Injection	Uzávěr nádrže nevyžadující použití nářadí	Ochrana před přetížením	Měkké madlo	
MOTOROVÉ PILY PRO LESNICTVÍ																																
MS 500i	50	79,2	5,0 / 6,8	-	-	6,2 [ⓐ]	1,2	106	117	4,2 / 4,0	2-MIX	-	3/8"	RS	●	●	●	-	●	●	●	-	-	●	-	-	-	●	●	-	-	
MS 500i W	50	79,2	5,0 / 6,8	-	-	6,3 [ⓐ]	1,3	106	117	4,2 / 4,0	2-MIX	-	3/8"	RS	●	●	●	-	●	●	●	-	-	●	●	-	-	●	●	-	-	
MS 661	50	91,1	5,4 / 7,3	-	-	7,4 [ⓐ]	1,4	105	118	6,9 / 5,6	2-MIX	-	3/8"	RS	●	●	●	-	-	●	●	-	-	●	-	-	-	-	●	-	-	
MS 661 C-M W	50	91,1	5,4 / 7,3	-	-	7,6 [ⓐ]	1,4	105	115	6,9 / 5,6	2-MIX	-	3/8"	RS	●	●	●	-	-	●	●	-	-	●	●	-	●	-	●	-	-	
MS 881	75	121,6	6,4 / 8,7	-	-	9,9 [ⓐ]	1,5	106	115	8,9 / 8,9	2-MIX	-	.404"	RS	-	●	●	-	-	●	●	-	-	●	-	-	-	-	●	-	-	
MOTOROVÉ PILY S ŘETĚZEM S TVRDOKOVÝMI ZUBY																																
MS 211	35	35,2	1,7 / 2,3	-	-	4,3 [ⓐ]	2,5	100	113	3,5 / 3,5	2-MIX	-	3/8" P	PD3	○	-	●	○	-	-	○	-	●	-	-	-	-	-	●	-	-	
PILY PRO OŠETŘOVÁNÍ STROMŮ																																
MSA 161 T	25	-	1,0 [ⓐ] / -	1,25	36	2,1 [ⓐ] / 2,5 [ⓐ]	-	83	94	2,1 / 2,2	AP Systém	-	1/4" P	PM3	○	-	●	○	-	-	○	-	●	-	-	-	-	-	●	-	-	
MSA 220 TC-O	30	-	1,7 [ⓐ] / -	1,7	36	2,7 [ⓐ] / 3,3 [ⓐ]	-	94	104	3,4 / 3,0	AP Systém	-	3/8" P	PS3	●	●	●	-	-	-	-	-	-	-	-	-	-	-	●	●	-	
MS 151 TC-E	30	23,6	1,1 / 1,5	-	-	2,6 [ⓐ]	2,4	96	107	4,9 / 4,9	2-MIX	-	1/4" P	PM3	-	-	●	-	●	-	-	●	-	-	-	-	-	-	●	-	-	
MS 194 T	30	31,8	1,4 / 1,9	-	-	3,3 [ⓐ]	2,4	100	110	3,6 / 3,6	2-MIX	-	1/4" P	PM3	-	-	●	-	●	-	●	-	-	-	-	-	-	-	●	-	-	
MS 201 TC-M	30	35,2	1,8 / 2,4	-	-	3,7 [ⓐ]	2,1	100	111	3,5 / 3,1	2-MIX	-	3/8" P	PS3	●	●	●	-	-	-	●	-	-	-	-	-	-	●	-	●	-	-
CARVINGOVÉ PILY																																
MS 151 C-E	30	23,6	1,1 / 1,5	-	-	2,8 [ⓐ]	2,5	96	108	4,9 / 4,9	2-MIX	-	1/4" P	PM3	-	-	●	-	●	-	-	●	-	-	-	-	-	-	●	-	-	
PILA PRO ZÁCHRANNÉ PRÁCE																																
MS 462 C-M R	50	72,2	4,4 / 6,0	-	-	6,5 [ⓐ]	1,5	108	119	3,3 / 2,7	2-MIX	-	3/8"	RDR	-	-	●	●	-	-	●	-	●	●	●	-	●	-	-	-	-	



● Sériově
○ Možnost dodatečného
vybavení (příslušenství)
! Jen do vyprodání zásob!

C = komfortní verze
i = STIHL Injection
M = STIHL M-Tronic
O = senzor stavu oleje
R = pila pro záchranné akce
T = horní rukojeť
W = elektricky vyhříváné rukojeti

ⓐ Skutečná délka řezu je kratší než uvedená délka lišty.
Další řezací sady k dodání od strany 108
ⓑ K-hodnota podle RL 2006 / 42 / EG = 2,0 dB(A)
ⓐ K-hodnota podle RL 2006 / 42 / EG = 2 m/s²

ⓐ Podrobné vysvětlení typů pilových řetězů STIHL od strany 112
ⓑ Mechanický výkon jako srovnávací hodnota vůči benzinovým motorovým pilám
ⓐ Hmotnost bez akumulátoru, vodicí lišty a pilového řetězu
ⓐ Hmotnost bez akumulátoru, s vodicí lištou a pilovým řetězem

ⓐ Hmotnost včetně akumulátoru, bez vodicí lišty, pilového řetězu a nabíječky
ⓐ Hmotnost včetně akumulátoru, s vodicí lištou a pilovým řetězem, bez nabíječky
ⓐ Hmotnost s prázdnou nádrží, bez vodicí lišty a pilového řetězu



