

Rapid

Žací technika

Pro každé nasazení –
dokonalý profesionální systém



zimní údržba

sečení / sklizeň píče

mulčování

zpracování a úprava půdy

komunální údržba

postřik / posyp

přeprava



Osvědčená žací technika pro každodenní použití



V roce 1926 švýcarský Rapid vyvinul jednoosý nosič nářadí a dále po celé generace úspěšně rozvíjel techniku pro sečení trávy. Proto, aby bylo splněno očekávání zákazníků, je dnes k dispozici výběr ze širokého sortimentu žacích systémů, který má své speciální vlastnosti, a je tak pro určitou oblast nasazení vyladěný na maximální výkon při nenáročné údržbě.

Přehled modelů a jejich charakteristika

Rapid	prstová žací lišta	komunální žací lišta ESM	Protiběžná dvounožová žací lišta ESM	portálové žací ústrojí
sklizeň píce	*****	**	*****	*****
údržba travnatých ploch	***	*****	****	**
rychlé obnovení travního porostu	*****	***	*****	*****
necitlivost ke znečištění	***	*****	*****	****
nízké vibrace	****	***	*****	*****
bez středového pohonu nožů, tráva vhodná k sušení	***	***	***	*****
jemné odstupňování pracovní šířky	*****	***	***	***
volitelná rozteč žacích prstů	ano	ne	ne	ne
možnost montáže shrnovacího plechu	ano	ne	ne	ne
možnost montáže stranové bezprsté části žacího ústrojí	ano	ne	ne	ne
nastavení žací výšky	ano	ano	ano	ano
přídavná závaží (volitelně)	ano	ano	ano	ano

Výhody žacích lišt Rapid

- Až 5x menší spotřeba energie oproti rotačním sekačkám.
- Plynulé nastavení žací výšky.
- Práce je šetrná k půdě, díky nízkému tlaku na podklad a nízké hmotnosti celého stroje.
- Vynikající svahová dostupnost – potřeba nižšího výkonu stroje umožňuje nižší hmotnost celého stroje s nízkou umístěným těžištěm.
- Stroj je oproti rotačnímu žacímu systému šetrnější a bezpečnější vůči zvířatům – žací lišty jsou nezbytnou součástí programů podpory životního prostředí.



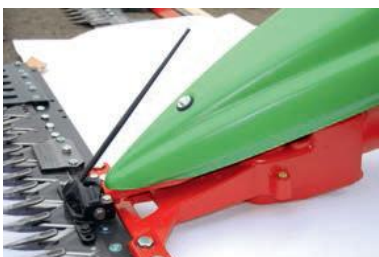
Pohon lištových žacích nožů **Rapid**

- uloženy v olejové lázni, robustní, odolné proti opotřebení, s dlouhou životností



Náhon žací lišty

Žací lišty je nutné kombinovat s vhodným náhonem žací lišty. Náhon žací lišty transformuje rotační pohyb vývodové hřídele na kmitavý pohyb žací lišty. Žací lišta je poháněna centrálně. Výjimkou je portálové žací ústrojí, kde se hnací síla přivádí na žací ústrojí ze strany kyvnými rameny.



Výhody žacích lišt Rapid

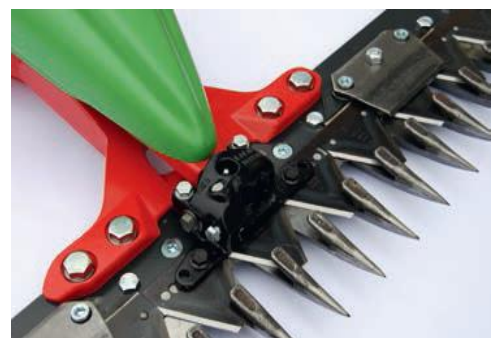
- Jednoduchá konstrukce s malými nároky na údržbu a nižší stupeň opotřebení.
- Široký sortiment žacích lišt - pro veškeré modely nosičů náradí Rapid s rozdílnými typy hnacích kol.
- Pojistka proti přetížení.



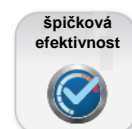
Pojistka proti přetížení



Pokud se při práci dostane do žací lišty nežádoucí předmět (např. kámen, kov pevná překážka), tak zabudovaná prokluzová spojka (ne u modelu Rapid Mondo) účinně zabrání následným škodám.



Náhon žací lišty s minimálními požadavky na údržbu



Náhony všech žacích lišt Rapid jsou uzavřeny a uloženy v olejové lázni. Tím je zaručena minimální úroveň ztrát třením a nízké opotřebení. Požadavky na údržbu jsou minimální při maximální době životnosti.

Prstové žací lišty **Rapid**



Střední stříh žací lišty
rozteč žacích prstů 50,8 mm (2")



Diamantová žací lišta
rozteč žacích prstů 58,0 mm



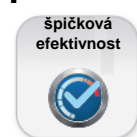
Normální stříh žací lišty
rozteč žacích prstů 76,2 mm (3")



Přesný řez = rychlé obnovení travního porostu

Prstové žací lišty Rapid se přednostně nasazují v zemědělství a tam, kde je požadován přesný a čistý řez. Prstové žací lišty ve srovnání s rotačními žacími systémy nabízejí až o deset dní rychlejší dorostení trávy, čímž se znatelně zvýší objem sklizně.

Rozteč žacích prstů odpovídající danému krmivu a půdním poměrům



Rapid nabízí tři typy stříhu prstových žacích lišt: střední - diamant - normální. Rozlišují se roztečemi jednotlivých žacích prstů. Každá s těchto žacích lišt má své přednosti vždy dle druhu krmiva, hustoty, a půdních poměrů.

Postranní shrnovač a přídatná bezprstá část



Postranní shrnovače a přídatné stranové bezprsté části zajišťují nerušené sečení vně žací lišty. S přídatnou bezprstou částí můžete bez ucpání projet již posečenou travou. Postranní shrnovače zase odhrnují posečenou travu do stran. Jsou vhodné především pro členitý či kamenitý terén a při nízkém travním porostu. Postranní shrnovač je umístěn před prsty, zabraňuje "zaseknutí" žací lišty do nerovného terénu.



Vlastnosti a nasazení prstových žacích lišt

Rapid	Prstová žací lišta		
	střední	diamantová	normální
	Rozteč žacích prstů		
	50,8 mm	58,0 mm	76,2 mm
velmi přesný stříh	*****	****	****
horské podmínky	*****	**	*
suché oblasti	*****	***	***
vlhké oblasti	***	****	*****
velké množství krtinců	*	****	*****
stará tráva / ekologické louky	**	****	*****
silně hnojené a husté krmivo	**	****	*****
polehlý porost (důsledek bouřky, krupobití apod.)	**	****	*****



Promyšlená a individuálně sladěná žací technika pro maximální výsledek



Promyšlená geometrie

Společnost Rapid v průběhu generací optimalizovala geometrii žacích prstů na nejvyšší úroveň. Postupy strojního kování a přesné rozměry jsou podnikovým výrobním tajemstvím. Uživatelé mají zisk z toho, že díky optimálnímu vedení prstů žací lišty v souhrně s noži za sebou nechávají dokonalý řez.



Přídavná závaží pro žací lišty se stranovým ústrojím

Zvýšení přítlačné hmotnosti žací lišty přináší vyšší pohodlí zvláště při sečení ve svazích.



Nastavitelná žací výška

Pomocí volitelných kluzných ližin je možné žací výšku přizpůsobit aktuálním pracovním podmínkám.



Žací lišty pro nejvyšší nároky



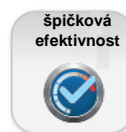
Prstové žací lišty Rapid jsou vyráběny jako ozubené nožové čepele. Tím je zaručena dlouhá doba použití a význačným způsobem se minimalizují náklady na údržbu broušením.



Faktory úspěchu

- Tři rozteče žacích prstů = vždy ideální žací lišta pro všechny druhy trav.
- Plynule nastavitelná žací výška.
- Rychlé dorůstání trávy.
- Vysoce kvalitní komponenty zaručují maximální dobu použití.
- Ideální zařízení pro sklizeň.
- Lehká konstrukce umožňuje sečení v extrémních svazích.
- Široký sortiment pracovních šířek žacích lišt.

Materiály a zpracování v té nejvyšší kvalitě



Žací prsty Rapid jsou vyrobeny z vysoce pevného ušlechtilého materiálu. Díky tomu mají houževnaté jádro s tvrdým a odolným povrchem. Na žacích prstech jsou přinýtované extrémně tvrdé, ozubené řezné destičky, které poskytují maximální řezný výkon při malé spotřebě energie a při dlouhé době použití. Prstová žací lišta je vyrobena z ušlechtilé oceli dle speciálních specifikací Rapid. Ideálně se přizpůsobuje půdním nerovnostem a současně vykazují vysokou odolnost proti silám vznikajícím ve směru jízdy, nebo proti nárazům.

Tipy a triky

Abyste při každém sečení pracovali s maximální efektivností, vyplatí se investice do žacích lišt typu 2" a 3". S tím bude mít profesionál k dispozici ideální žací lištu pro každý druh krmiva. Nože těchto dvou žacích lišt jsou totožné a je možné je vzájemně zaměňovat.

Komunální žací lišty ESM

- efektivní sečení v komunální sféře



Komunální žací lišta



Kluzné ližiny

Jednoduché nastavení žací výšky.



Maximální pohodlí s přítlačnými ližinami

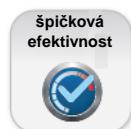
Montáží přítlačných ližin dosáhnete vyššího přítlaku žací lišty pro práci ve svahu.



Speciální klíč na demontáž nožů komunální žací lišty ESM.



Žací lišta není citlivá, nezná žádné ucpávání



Komunální žací lišty ESM se zvláště hodí k sečení znečištěné a silně zanedbané trávy. Lišty nejsou citlivé na výskyt cizích těles, a bez problému sečou i zatlivající a znečištěný materiál. Z těchto důvodů si profesionálové cení tento typ žací lišty pro práce na zahradě a rovněž v obcích. S touto lištou efektivně zvládnete sečení okolo silnic, v příkopech apod.

Faktory úspěchu

- Žádné ucpávání.
- Lišta není citlivá na nevyklizený nebo zatlivající sečený materiál.
- Lišta není citlivá na výskyt cizích těles.
- Perfektní vedení nožů díky kyvným pákám.
- Nastavitelná žací výška.
- Jednoduchá údržba.

Rychlá a snadná výměna nožů



S použitím speciálního klíče se může kyvná páka vykývnout do strany. Potom se mohou nože spolu s nožovou hlavou jednoduše vymontovat směrem dopředu, což výrazně urychluje výměnu nožů.

Šetrně pro hmyz

Komunální žací lišta je žací systém šetrný pro hmyz, protože drobní živočichové mají volný prostor k úniku, a nejsou zachycováni sacím účinkem, jako tomu je například u rotačních žacích systémů.

Podpora biodiverzity



Na rozdíl od mulčování extenzivně využívaných zelených ploch se při sečení s následným odvozem sečeného materiálu odebírá dusík z půdního cyklu, a podporuje se biodiverzita.



Dvounožové (protiběžné) žací lišty ESM

- přesný řez, bez ucpávání, s menší úrovní vibrací



Dvounožová žací lišta



Systém "Busatis"

U systému Busatis se vedení nože uskutečňuje při použití horní a dolní kyvné páky



Dvounožové žací lišty jsou již z výroby opatřeny přídatnými závažími a kluznými ližinami



Menší úroveň vibrací a žádné ucpávání



Dvounožové žací lišty pracují s nízkou úrovní vibrací, díky vzájemnému vyrovnání hmotností

kmitajících nožů a zpracují veškeré druhy trávy bez ucpávání. Používají se především v zemědělství pro sklizeň krmiva, v obcích a v oblasti péče o zahradu. Dvounožové žací lišty oproti komunálním žacím lištám, vykazují vyšší rezný výkon a přesnější řez.

Faktory úspěchu

- Pohodlná práce díky nižším vibracím.
- Žádné ucpávání.
- Na všechny druhy trávy.
- Vysoká rychlost práce.
- Bez nutnosti dodatečného seřizování spodních vodicích prvků.
- Dlouhá životnost díky patentově chráněným čepelím žacích nožů ESM Carbodux®.
- Sklizeň čisté trávy / krmiva.

Dlouhá životnost, žádné dodatečné seřizování

Čepele žacích nožů ESM Carbodux® se vyznačují dlouhou životností díky patentově chráněnému postupu vytvrzování.

Šetrné k životnímu prostředí



Princip dvounožové žací lišty je považován za šetrný žací systém. Na jedné straně vykazuje nízkou spotřebu energie, a na druhé straně, ve srovnání se systémem mulčování je bezpečný pro drobné živočichy a hmyz.



Portálová žací ústrojí **Rapid**

- nejvyšší plošný výkon, čisté pokládání posečené trávy, bez ucpávání



Portálové žací ústrojí, systém ESM Bidux.



Jednoduchá přeprava

Přídavná transportní kolečka při jízdě na silnici šetří kluzné ližiny a umožňují jednoduchou přepravu a manévrování.



Rozšíření rozchodu

Se snadným namontováním prvků pro rozšíření rozchodu nápravy je možné přemístit těžiště stroje do stabilnější polohy, což má pozitivní vliv na svahovou dostupnost stroje.



Nejvyšší plošné výkony

Do robustní rámové konstrukce portálového žacího ústrojí lze nasadit žací lišty s pracovní šířkou až 3,10 m, čímž je dosaženo velmi vysokého plošného výkonu. Portálové žací ústrojí nalezne uplatnění především v zemědělství, oblíbený je i v komunální sféře a v oblasti péče o zahradu a krajinu.

Faktory úspěchu

- Vysoký plošný výkon díky vysokým rychlostem sečení a velkým šířkám řezu.
- Pohodlné zacházení díky způsobu práce s nižší úrovní vibrací.
- Žádné ucpávání.
- Poskytuje dlouhou dobu upotřebitelnosti díky patentově chráněným čepelím žacích nožů ESM Carbodux®.
- Vede k získání čistého krmiva.

Maximální pohodlí

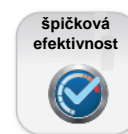


Portálová žací ústrojí pracují stejně jako dvounožové protiběžné žací lišty s nízkými vibracemi.



Stranový pohon portálového žacího ústrojí.

Čisté pokládání posečené trávy



Díky stranovému pohonu žacích lišt je zaručené čisté pokládání posečené trávy přes celou šířku žací lišty. Tímto způsobem je zajištěno rovnoměrné, a proto také zrychlené sušení.

Příslušenství, výbava na přání

- pro pohodlnější a efektivnější práci

Příslušenství a výbava na přání slouží ke specifickému přizpůsobení žacích systémů Rapid na speciální požadavky zákazníků a ke zvýšení komfortu práce. Maximalizuje se efektivita a bezpečnost i v mimořádných situacích.

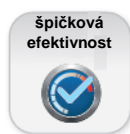


Dvojitě odrazky

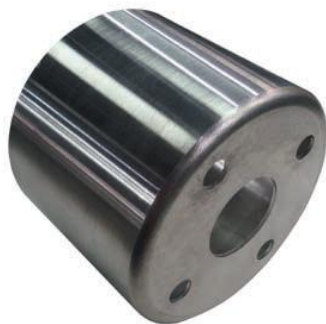
Díky dvojitým odrazkám jsou stroje za nepříznivých světelných podmínek i v noci lépe viditelná pro ostatní účastníky provozu. Vždy dle místních dopravních předpisů jsou takové bezpečnostní prvky povinné pro používání na veřejných komunikacích.



Ochrana proti navíjení



Používá se při osazení strojů Rapid Rex / Swiss ocelovými svahovými koly pro eliminaci navíjení posečené trávy. Ochrana proti navíjení se montuje přes nastavbovou přírubu. Účinek se zvyšuje vynecháním pryžového obutí s traktorovým (AS) šípovým profilem: V první řadě dosáhnete více místa pro odsun trávy mezi kolem a strojem, a v druhé řadě nedochází k žádnému namotávání v důsledku působení hranatých bloků traktorového (AS) běhounu.



Praktická brašna na nářadí

Praktická brašna na nářadí Rapid se umísťuje jednoduše pomocí suchého zipu na řídítku u všech modelů strojů Rapid. Obsahem brašny je: šroubovák vel. 2, očko - ploché kombinované klíče vel. 10, 13, 17, a rovněž klíče na vnitřní šestihran vel. 4, 5 a 6. S touto základní výbavou lze na místě nasazení stroje provést jednoduché opravy a nastavení bez nutnosti přejíždění na servisní dílnu.



Ocelová svahová kola pro bezpečnou a pohodlnou práci



Když se vynechá osazení traktorových (AS) kol, a nasadí se nastavbová příruba s ochranou proti navíjení, tak se může jet na ještě podstatně strmějším svahu. Důvodem je to, že bez osazení traktorových (AS) kol pronikají hroty svahových kol ještě hlouběji do půdy, a tím se dosahuje maximální trakční síla.

Kombinovaná žací lišta s řádkovačem / obracečem píce

- osvědčená technika pro sklizeň píce, efektivní a šetrná



Jednoduchá přeprava na delší vzdálenosti

Kombinovanou žací lištu s řádkovačem je možné za integrovanou tažnou oj tahat za traktorem či vozidlem ve vyšších rychlostech, stačí pouze pohon zapnout na volnoběh (bypass).



Pohodlné mazání

Přídavný mazací lis, který lze namontovat na řídítka slouží k pohodlnému mazání během práce.

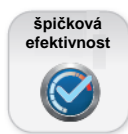


Krycí plachta

V rozsahu dodávky je obsažená robustní krycí plachta, která chrání stroj, umístěný ve venkovním prostředí, před povětrnostními vlivy a výrazně prodlužuje životnost.



Čisté krmivo, vhodné k sušení



S osvědčenou kombinovanou žací lištou s řádkovačem je sklizeň píce jednoduchá, efektivní a šetrná. Kompaktní konstrukční uspořádání s optimálním rozložením hmotnosti umožňuje, i při ztížených podmínkách, dokonalé posečení a získání čistého krmiva. Ve vždy dvou, proti sobě ležících pracovních jízdách, vznikají dva posečené řádky píce vhodné ke krmení či sušení.

Faktory úspěchu

- Dokonalý řez, rychlé dorůstání krmiva.
- Čisté a čerstvé krmivo uložené ve dvou řádcích.
- Nasazení je možné i při ztížených podmínkách, např. mokrá půda.
- Práce šetrná k půdě, díky malé celkové hmotnosti.
- Bezproblémové nasazení i ve svahu.

Standardní modely

Společnost Rapid nabízí jako hnací a nosný stroj dva různé standardní modely. Oba se zakládají na typu Rapid Euro s motorem o výkonu 16 k. / 11,8 kW. Tyto modely se ovšem odlišují v řízení. Zatím co model Euro 3 CP je bez aktivního řízení, a je vybaven uzávěrkou diferenciálu, model Euro 4 CP je vybavený aktivním hydraulickým řízením ručními páčkami a poskytuje tak komfortnější práci.



Originál – kompaktní – výkonný - osvědčený

Pohon bez prokluzu

Kompaktní pohon pomocí kloubové hřídele a úhlového převodu zaručuje přenos síly bez prokluzu na dopravní agregát.



Třiosý převod, včetně pojistky proti přetížení

Srdcový kus na nejtěsnějším místě, dimenzovaný na nejvyšší míru provozní spolehlivosti a dlouhé životnosti. V olejové lázni zabudovaná rohatková spojka působí jen na nože, a může být proto nastavená velmi jemně a přesně. Tím se zabráňuje zlomení čepelí nožů.



Malá celková hmotnost

Celková hmotnost je 322 kg u modelu bez aktivního řízení, popřípadě 342 kg s aktivním řízením ručními pákami.

Vyrovnávací závaží

Vyrovnávací závaží se starají o dokonalou přítlačnou sílu žací lišty, a rovněž o lehké manévrování.

Nastavitelné prapory pro shrnování do řádků

Tím po sklizni krmiva vzniká optimální řádek, a praporek pro shrnování do řádků se může, bez použití nástrojů, nastavit v jeho boční a výškové poloze.



Pás vidlicových radiček

Podává krmivo efektivně a čistě do řádků

Stranové bezprsté části žacího ústrojí

Zabraňuje ucpávání při podjetí již posečené trávy.

Možnost volby ze dvou typů žacích lišt

K volbě se nabízí žací lišta Rapid Diamant o šířce 203 cm, nebo žací lišta 206 cm Rapid pro střední řez, o šířce 206 cm.



Hnací deska

Díky konstrukční výšce jen 4 mm je zaručený průběžný odsun trávy přes hnací desku.



Dopravní agregát

Hluboká poloha dopravního agregátu umožňuje optimální, efektivní dopravní výkon pro veškeré druhy krmiva.



Přehled žacích lišt Rapid

- připojení k jednoosým hydrostatickým nosičům nářadí

Rapid	MONDO	UNIVERSO	REX	SWISS	EURO	ORBITO
Střední stříh žací lišty 130 cm, rozteč žacích prstů 2" / 50,8 mm ^{*1)}	*	*	*	*	*	-
Střední stříh žací lišty 145 cm, rozteč žacích prstů 2" / 50,8 mm ^{*1)}	*	*	*	*	*	-
Střední stříh žací lišty 160 cm, rozteč žacích prstů 2" / 50,8 mm ^{*1)}	*	*	*	*	*	-
Střední stříh žací lišty 190 cm, rozteč žacích prstů 2" / 50,8 mm ^{*1)}	-	*	-	*	*	-
Střední stříh žací lišty 220 cm, rozteč žacích prstů 2" / 50,8 mm ^{*1)}	-	*	-	-	*	-
Střední stříh žací lišty 250 cm, rozteč žacích prstů 2" / 50,8 mm ^{*2)}	-	*	-	-	*	-
Normální stříh žací lišty 130 cm, rozteč žacích prstů 3" / 76,2 mm ^{*1)}	-	*	*	*	*	-
Normální stříh žací lišty 145 cm, rozteč žacích prstů 3" / 76,2 mm ^{*1)}	-	*	*	*	*	-
Normální stříh žací lišty 160 cm, rozteč žacích prstů 3" / 76,2 mm ^{*1)}	-	*	*	*	*	-
Normální stříh žací lišty 190 cm, rozteč žacích prstů 3" / 76,2 mm ^{*1)}	-	*	-	*	*	-
Normální stříh žací lišty 220 cm, rozteč žacích prstů 3" / 76,2 mm ^{*1)}	-	*	-	-	*	-
Normální stříh žací lišty 250 cm, rozteč žacích prstů 3" / 76,2 mm ^{*2)}	-	*	-	-	*	-
Diamantová žací lišta 174 cm, rozteč žacích prstů 58 mm ^{*1)}	-	*	-	-	*	-
Diamantová žací lišta 197 cm, rozteč žacích prstů 58 mm ^{*1)}	-	*	-	-	*	-
Diamantová žací lišta 220 cm, rozteč žacích prstů 58 mm ^{*1)}	-	*	-	-	*	-
Diamantová žací lišta 244 cm, rozteč žacích prstů 58 mm ^{*2)}	-	*	-	-	*	-
Komunální žací lišta 122 cm	*	*	*	*	*	-
Komunální žací lišta 142 cm	*	*	*	*	*	-
Komunální žací lišta 162 cm	*	*	-	*	*	-
Dvouořžová žací lišta 132 cm, systém Bidux, včetně zatěžovacích ližin	*	*	-	*	*	-
Dvouořžová žací lišta 146 cm, systém Bidux, včetně zatěžovacích ližin	*	*	-	*	*	-
Dvouořžová žací lišta 181 cm, systém Bidux, včetně zatěžovacích ližin	-	*	-	*	*	-
Dvouořžová žací lišta 204 cm, systém Bidux, včetně zatěžovacích ližin	-	*	-	*	*	-
Portálové žací ústrojí 160 cm, systém Bidux	-	*	-	-	*	-
Portálové žací ústrojí 200 cm, systém Bidux	-	-	-	-	*	*
Portálové žací ústrojí 230 cm, systém Bidux	-	-	-	-	*	*

*1) - s vnějším plechovým shrnovačem nebo se stranovou bezprstou částí žacího ústrojí

*2) - se stranovou bezprstou částí žacího ústrojí

Obchodní zastoupení Rapid Technic AG (CH) pro ČR a SR:

AGROCAR s.r.o.

Pod Šenkem 2046, CZ-744 01 Frenštát pod Radhoštěm

Mob.: +420 777 881 116

Tel.: +420 556 802 752

Infolinka: **800 990 600**

www.rapid-technic.cz



Tento prospekt je pouze informativní, vyhrazujeme si právo změn bez předchozího upozornění.